

PHILIPS

OneUp

XV5113



Welcome,
Get started!



home.id/welcome



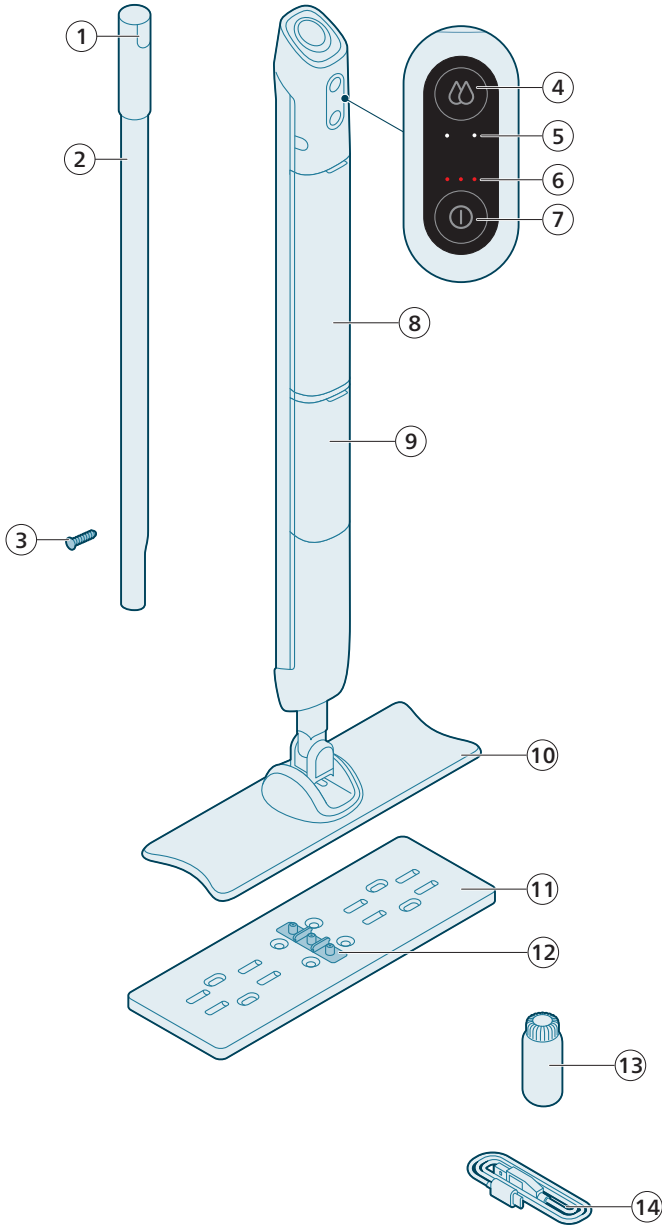
Registration
and Benefits



Quick start



Digital manual



Spis treści

Wprowadzenie	265
Opis ogólny	265
Przed pierwszym użyciem	266
Montaż urządzenia	266
Ładowanie	266
Instalowanie środka Philips OneUp do czyszczenia podłóg	267
Używanie urządzenia	268
Mycie twardych podłóg	268
Wskazówka dotycząca użytkowania	271
Ograniczenia użytkowania	271
Czyszczenie	271
Czyszczenie zbiorników wody	272
Czyszczenie nakładki	274
Wymiana	275
Przechowywanie	275
Sygnaly interfejsu użytkownika	276
Rozwiązywanie problemów	277

Wprowadzenie

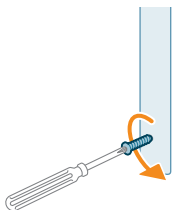
Dziękujemy za zakup produktu marki Philips! Aby w pełni skorzystać z pomocy oferowanej przez naszą firmę, należy zarejestrować zakupiony produkt na stronie **Philips**.

Opis ogólny

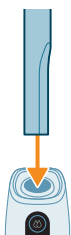
- 1 Opcja zawieszenia
- 2 Drążek
- 3 Wkręt
- 4 Przycisk ustawienia wilgotności
- 5 Wskaźnik ustawienia wilgotności
- 6 Wskaźnik poziomy naładowania akumulatora
- 7 Wyłącznik
- 8 Zbiornik czystej wody
- 9 Zbiornik brudnej wody
- 10 Ssawka
- 11 Nakładka wymienna OneUp
- 12 Interfejs złącza wodnego
- 13 Środek OneUp do czyszczenia podłóg
- 14 Kabel do ładowania

Przed pierwszym użyciem

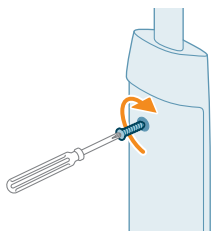
Montaż urządzenia



1 Odkręć śrubokrętem wkręt w drążku. (Śrubokręt nie jest dołączony.)

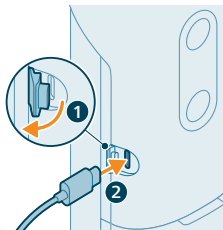


2 Wsuń drążek do głównego urządzenia. Upewnij się, że wgłębienie na drążku jest wyrównane z częścią łączącą w głównym urządzeniu.

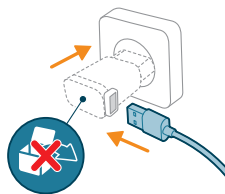


3 Dokręć wkręt, aby bezpiecznie zablokować drążek w głównym urządzeniu.

Ładowanie



1 Aby naładować urządzenie, otwórz nasadkę uszczelniającą z boku urządzenia i włóż kabel do gniazda USB-C.



- 2 Podłącz kabel do ładowania do zasilacza USB-A i podłącz zasilacz do gniazdka ściennego.

i Uwaga: Zasilacz nie jest dostarczany z urządzeniem. Używaj wyłącznie zatwierdzonego bezpiecznego zasilacza niskonapięciowego o parametrach wyjściowych 5,0 V DC 1,0 A 5,0 W, ze złączem typu USB-A.

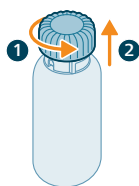
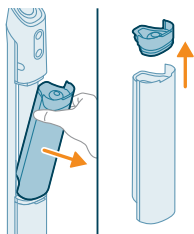
i Uwaga: Po zakończeniu ładowania wyjmij wtyczkę zasilacza z gniazdka elektrycznego, a następnie odłącz kabel do ładowania od urządzenia. Następnie zamknij nasadkę uszczelniającą.

⚠ Ostrzeżenie: Przechowuj i ładuj urządzenie w stabilnej pozycji w temperaturze powyżej 5°C i poniżej 35°C, w suchym miejscu.

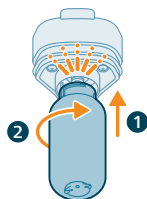
Instalowanie środka Philips OneUp do czyszczenia podłóg

Przed pierwszym użyciem zainstaluj środek Philips OneUp do czyszczenia podłóg (XV1892) w pokrywie zbiornika czystej wody.

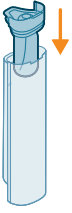
- 1 Wyjmij zbiornik czystej wody z urządzenia i zdejmij pokrywę.



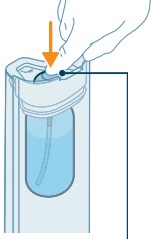
- 2 Przekręć zakrętkę w kierunku przeciwnym do ruchu wskazówek zegara (1) i pociągnij ją do góry (2), aby zdjąć zakrętkę z butelki środka Philips OneUp do czyszczenia podłóg.



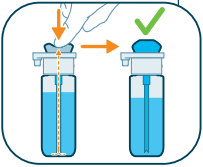
- 3 Włóż butelkę do pokrywy zbiornika czystej wody, popychając ją do góry (1), a następnie przekręcając zgodnie z ruchem wskazówek zegara (2). Po prawidłowym zamocowaniu butelki rozlegnie się kliknięcie.



- 4 Umieść pokrywę z zamocowaną butelką z powrotem na zbiorniku czystej wody.



- 5 Naciśnij przycisk dozowania kilka razy, aż przycisk dozowania zostanie wypełniony środkiem do czyszczenia podłóg.



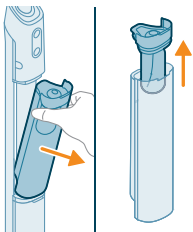
Używanie urządzenia

Mycie twardych podłóg

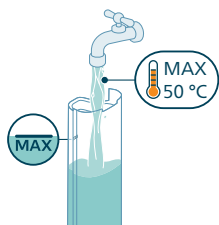
i Uwaga: Urządzenie nadaje się do mycia twardych podłóg, w tym delikatnych i niechłonnych podłóg (np. laminat, płytki bez tekstury, winyl, PCW, panele podłogowe, podłoga lana, kamień). Przetestuj urządzenie na małej powierzchni w mniej widocznym miejscu, aby upewnić się, że urządzenie jest odpowiednie dla Twojej podłogi.



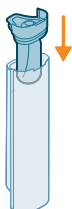
- 1 Przed użyciem urządzenia dokładnie odkurz pomieszczenia, które chcesz posprzątać.



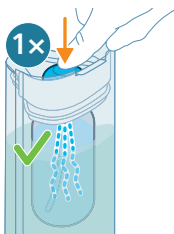
2 Wyjmij zbiornik czystej wody z urządzenia i zdejmij pokrywę.



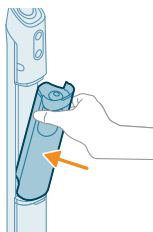
3 Napełnij zbiornik czystej wody do wskaźnika maksymalnego poziomu z boku zbiornika wodą o temperaturze do 50°C.



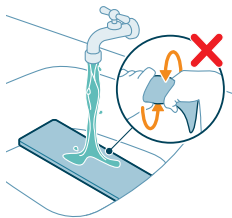
4 Załóż ponownie pokrywę na zbiornik czystej wody. Upewnij się, że butelka środka Philips OneUp do czyszczenia podłóg jest przymocowana do pokrywy.



5 Naciśnij raz przycisk dozowania, aby dodać odpowiednią ilość środka do czyszczenia podłóg do zbiornika czystej wody.

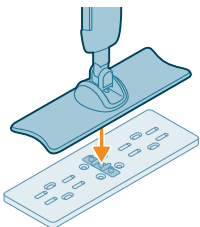


6 Następnie włóż zbiornik z powrotem do urządzenia.

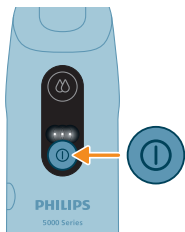


- 7 Aby uzyskać optymalne rezultaty, opłucz nakładkę pod bieżącą wodą, stroną z tkaniny skierowaną do góry.

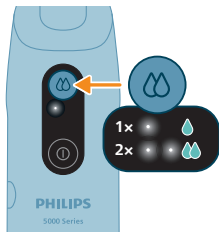
i Uwaga: Nie wykręcaj nakładki po opłukaniu.



- 8 Umieść nakładkę na podłodze i mocno dociśnij dyszę do interfejsu złącza wodnego nakładki.



- 9 Naciśnij wyłącznik, aby włączyć urządzenie. Zapali się wskaźnik poziomu naładowania akumulatora.



- 10 Naciśnij przycisk ustawienia wilgotności, aby wybrać jedno z dwóch ustawień:



Ustawienie wilgotności 1: Zapala się jeden wskaźnik podczas normalnego codziennego czyszczenia. Urządzenie zawsze uruchamia się z tym ustawieniem po wyłączeniu.



Ustawienie wilgotności 2: Zapalają się dwa wskaźniki, które sygnalizują bardziej mokre czyszczenie w celu usunięcia plam z podłogi.



- 1 Przesuwaj dyszę do przodu i do tyłu, aby wyczyścić podłogę.

Wskazówka dotycząca użytkowania

- Użyj nakładki o niskim współczynniku tarcia (XV1883), jeśli wyczuwasz duży opór podczas mycia podłogi.

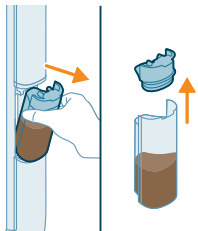
Ograniczenia użytkowania

- W celu uzyskania optymalnych rezultatów zalecamy użycie środka Philips OneUp do czyszczenia podłóg XV1892. Jeśli chcesz użyć innego płynnego środka do czyszczenia podłóg, upewnij się, że używasz niepieniącego się płynnego środka do czyszczenia podłóg, który można rozcieńczyć wodą. Stosowanie peniących się środków do czyszczenia podłóg lub takich, których nie można rozcieńczyć wodą, może zmniejszyć wydajność i spowodować nieprawidłowe działanie urządzenia.
- Naciśnij przycisk dozowania tylko raz, aby dodać odpowiednią ilość środka do czyszczenia podłóg. Zbyt duża ilość środka do czyszczenia podłóg może spowodować niepożądane pienienie się w zbiorniku brudnej wody.
- Urządzenie nie nadaje się do czyszczenia dywanów lub okien.
- Urządzenie jest przeznaczone do użytku domowego, a nie do użytku profesjonalnego.
- Używając tego urządzenia, zawsze przestrzegaj instrukcji czyszczenia swojej twardej podłogi.

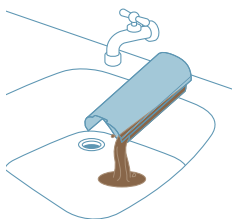
Czyszczenie

i Uwaga: Aby zapobiec powstawaniu nieprzyjemnych zapachów i osadzeniu się kamienia, wyczyść zbiorniki wody i nakładkę po każdym użyciu. Przechowywanie urządzenia z wodą pozostałą w zbiorniku może spowodować uszkodzenie mopa lub urządzenia.

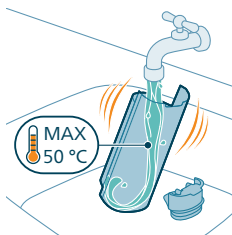
Czyszczenie zbiorników wody



1 Wyjmij zbiornik brudnej wody z urządzenia i zdejmij pokrywę.

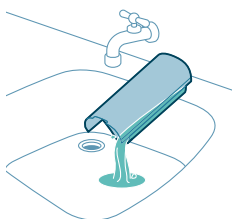


2 Wylej brudną wodę ze zbiornika do zlewu.

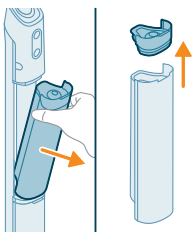


3 Wypłucz zbiornik brudnej wody i pokrywę zimną lub letnią wodą z kranu o temperaturze nieprzekraczającej 50°C.

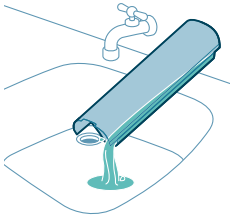
⚠ Ostrzeżenie: Do czyszczenia nie używaj detergentu, ponieważ może to prowadzić do nadmiernego pienienia się i spowodować uszkodzenie urządzenia.



4 Wylej pozostałą wodę ze zbiornika brudnej wody do zlewu.



5 Wyjmij zbiornik czystej wody z urządzenia i zdejmij pokrywę.

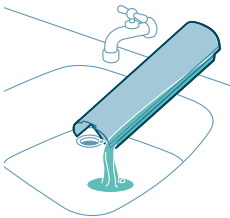


6 Wylej wodę ze zbiornika czystej wody do zlewu.

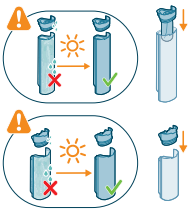


7 Wypłucz zbiornik czystej wody zimną lub letnią wodą z kranu o temperaturze nieprzekraczającej 50°C.

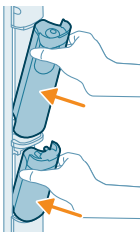
⚠ Ostrzeżenie: Do czyszczenia nie używaj detergentu, ponieważ może to prowadzić do nadmiernego pienienia się i spowodować uszkodzenie urządzenia.



8 Wylej pozostałą wodę ze zbiornika czystej wody do zlewu.

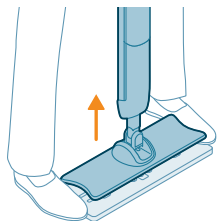


9 Poczekał, aż zbiorniki wody i pokrywy całkowicie wyschną przed ponownym założeniem pokryw.

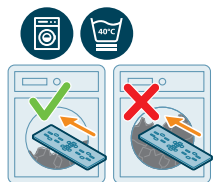


10 Włóż zbiorniki wody z powrotem do urządzenia.

Czyszczenie nakładki



1 Zdejmij nakładkę z dyszy, stawiając stopy po obu stronach nakładki i podnosząc urządzenie.



2 Wypierz nakładkę w pralce załadowanej do połowy (lub mniej) w temperaturze do 40°C. Zapoznaj się z instrukcją prania umieszczoną na górze nakładki. Wyjaśnienia ikon podano w tabeli poniżej.

⚠ Ostrzeżenie: Jeśli nakładka czyszcząca nie będzie prana zgodnie z instrukcją, może zostać uszkodzona przez pralkę.



Wymieniać co 6 miesięcy w celu zapewnienia najlepszej wydajności



Prać w pralce załadowanej do połowy



Prać w temperaturze do 40°C w delikatnym cyklu z niską prędkością obrotową (np. program do tkanin delikatnych/wełny z niską prędkością obrotową)



Nie wyżymać



Nie suszyć w suszarce bębnowej



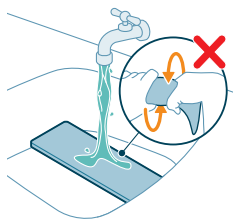
Nie prasować



Nie czyścić chemicznie

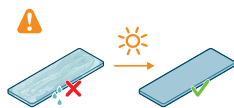


Nie używać płynu do zmiękczenia tkanin



i Uwaga: Można również opłukać nakładkę pod bieżącą wodą, stroną z tkaniny skierowaną do góry. Nie wykręcaj nakładki po wyczyszczeniu.

i Uwaga: W celu zapewnienia najlepszej konserwacji nakładki zaleca się pranie w pralce. Jeśli wolisz pranie ręczne, opłucz nakładkę pod bieżącą wodą bez późniejszego wykręcania. Nakładkę należy wyprać w pralce po każdych dwóch praniach ręcznych.



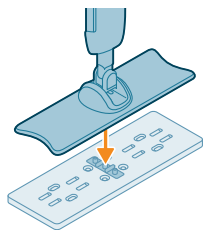
3 Poczekać, aż nakładka całkowicie wyschnie przed ponownym założeniem lub przechowywaniem.

i Uwaga: Umieść nakładkę płasko na powierzchni lub suszarce, stroną z tkaniny skierowaną do góry i pozwól, aby wyschła naturalnie. Nie susz w suszarce bębnowej.

i Uwaga: Nie susz nakładki na aktywnym elemencie grzejnym, takim jak kaloryfer, aby nie dopuścić do uszkodzenia nakładki.

4 Umieść nakładkę na podłodze i mocno dociśnij dyszę do interfejsu złącza wodnego nakładki.

i Uwaga: Upewnij się, że nakładka jest prawidłowo podłączona, delikatnie przydeptywając dyszę po obu stronach.



Wymiana

Akcesoria i części zamienne można kupić na stronie www.philips.com/parts-and-accessories lub u sprzedawcy produktów marki Philips. Możesz też skontaktować się z Centrum Obsługi Klienta Philips w swoim kraju.

Części wymienne i numery typów:

- Moduł akumulatora zamiennego XV1872
- Nakładki wymienne OneUp XV1882 (o wysokim współczynniku tarcia)
- Nakładki wymienne OneUp XV1883 (o niskim współczynniku tarcia)
- Środek OneUp do czyszczenia podłóg XV1892

i Uwaga: użyj nakładki o niskim współczynniku tarcia (XV1883), jeśli wyczuwasz duży opór podczas mycia podłogi.

Przechowywanie

i Uwaga: Przed przechowywaniem urządzenia należy sprawdzić, czy wszystkie jego części są puste i całkowicie suche.

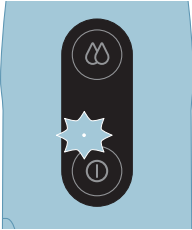
i Uwaga: Nie przechowuj urządzenia z przymocowaną wilgotną nakładką.

i Uwaga: Przechowuj urządzenie w stabilnej pozycji w chłodnym, suchym miejscu, z dala od bezpośredniego światła słonecznego.

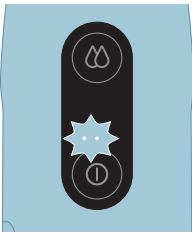
i Uwaga: Odłącz kabel do ładowania, gdy urządzenie jest całkowicie naładowane.

Sygnaly interfejsu użytkownika

Sygnal	Znaczenie sygnalu
	<p>Lewy wskaźnik poziomu naładowania akumulatora miga powoli na pomarańczowo (1 sekunda włączony i 1 sekunda wyłączony). Poziom naładowania akumulatora jest niski i należy go naładować. Naładuj urządzenie.</p>
	<p>Lewy wskaźnik poziomu naładowania akumulatora miga szybko na pomarańczowo (0,5 sekundy włączony i 0,5 sekundy wyłączony). Akumulator jest rozładowany i trzeba go naładować. Naładuj urządzenie.</p>
	<p>Wszystkie trzy wskaźniki poziomu naładowania akumulatora migają na biało. Wadliwe działanie urządzenia. Spróbuj wyłączyć i ponownie włączyć urządzenie lub podłącz je do ładowarki na jedną minutę. Jeśli problem nie ustępuje, zabierz urządzenie do centrum serwisowego Philips lub skontaktuj się z Obsługą klienta.</p>



Lewy wskaźnik poziomu naładowania akumulatora miga na biało. Urządzenie jest używane i/lub przechowywane w temperaturze poniżej nominalnej temperatury roboczej. Przenieś urządzenie do cieplejszego pomieszczenia. Nie przechowuj, nie ładuj ani nie używaj urządzenia w temperaturze poniżej 5°C ani powyżej 35°C.



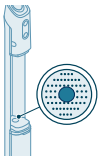
Dwa wskaźniki poziomu naładowania akumulatora z lewej strony migają na biało.

Urządzenie jest używane i/lub przechowywane w temperaturze powyżej nominalnej temperatury roboczej. Przenieś urządzenie do chłodniejszego pomieszczenia. Nie przechowuj, nie ładuj ani nie używaj urządzenia w temperaturze poniżej 5°C ani powyżej 35°C.

Rozwiązywanie problemów

W tym rozdziale opisano najczęstsze problemy, z którymi można się zetknąć, korzystając z urządzenia. Jeśli poniższe wskazówki okażą się niewystarczające do rozwiązania problemu, odwiedź stronę www.philips.com/support, na której znajduje się lista często zadawanych pytań, lub skontaktuj się z Centrum Obsługi Klienta w swoim kraju.

Problem	Prawdopodobna przyczyna	Rozwiązanie
Urządzenie nie działa po naciśnięciu wyłącznika.	Akumulator jest rozładowany.	Naładuj akumulator zgodnie ze wskazówkami zawartymi w instrukcji obsługi.
	Wyłącznik został naciśnięty więcej niż raz.	Poczekaj kilka sekund i ponownie naciśnij wyłącznik.
Urządzenie nagle przestaje działać.	Wyłącznik został przypadkowo naciśnięty podczas czyszczenia.	Ponownie włącz urządzenie, naciskając wyłącznik.
	Akumulator jest rozładowany.	Naładuj akumulator zgodnie ze wskazówkami zawartymi w instrukcji obsługi (patrz „Ładowanie”).
Nakładka czyszcząca ulega uszkodzeniu podczas prania w pralce.	Nakładka czyszcząca jest prana w pralce załadowanej do pełna i/lub na wysokich obrotach.	Kup nową nakładkę czyszcząca i pamiętaj o praniu jej zgodnie z instrukcją (patrz „Czyszczenie nakładki”). Pierz nakładkę w pralce załadowanej do połowy (lub mniej) i w programie do tkanin delikatnych/wełny z niską prędkością obrotową (do 40°C i 800 obr./min).

Problem	Prawdopodobna przyczyna	Rozwiązanie
Podłoga jest bardziej sucha niż zwykle.	Użyto ustawienia wilgotności 1 zamiast ustawienia 2.	Po włączeniu urządzenie zawsze działa z ustawieniem 1. Wybierz ustawienie wilgotności 2, jeśli wolisz efekt czyszczenia z większą ilością wody.
	Nakładka nie jest wystarczająco mokra.	Pamiętaj o zwilżeniu nakładki pod bieżącą wodą przed czyszczeniem.
	Nakładka jest zabrudzona.	Pierz nakładkę w pralce w temperaturze do 40°C (patrz „Czyszczenie”) i postępuj zgodnie z instrukcją czyszczenia umieszczoną na nakładce. Jeśli problem będzie się powtarzał, wymień nakładkę.
	Zbiornik czystej wody jest pusty.	Napełnij zbiornik czystej wody.
Na podłodze nie widać wody.	Zbiornik czystej wody jest pusty.	Napełnij zbiornik czystej wody.
	Zbiornik czystej wody nie jest prawidłowo podłączony do urządzenia.	Podłącz poprawnie zbiornik czystej wody do urządzenia. Pchnij zbiornik czystej wody w dół, aż zatrzaśnie się mocno na swoim miejscu.
	Nakładka nie jest poprawnie podłączona do dyszy.	Podłącz nakładkę do dyszy, mocno ją dociskając.
	Nakładka jest zabrudzona.	Pierz nakładkę w pralce w temperaturze do 40°C (patrz „Czyszczenie”) i postępuj zgodnie z instrukcją czyszczenia umieszczoną na nakładce. Jeśli problem będzie się powtarzał, wymień nakładkę.
	Metalowe sitko pod złączem zbiornika czystej wody jest zatkane.	Usuń wszelkie ciała obce z metalowego sitka miękką szczotką lub gąbką.
		
Podłoga wysycha pasami.	Nakładka jest zabrudzona.	Pierz nakładkę w pralce w temperaturze do 40°C (patrz „Czyszczenie”) i postępuj zgodnie z instrukcją czyszczenia umieszczoną na nakładce. Jeśli problem będzie się powtarzał, wymień nakładkę.
	Czyszysz z ustawieniem wilgotności 1.	Ustawienie wilgotności 1 sprawia, że podłoga jest bardziej sucha. W tym przypadku wybierz ustawienie wilgotności 2.

Problem	Prawdopodobna przyczyna	Rozwiązanie
	Użyto zbyt dużo środka do czyszczenia podłóg.	Opróżnij zbiornik czystej wody, wypłucz go i napełnij czystą wodą. Naciśnij przycisk dozowania tylko raz, aby dodać odpowiednią ilość środka do czyszczenia podłóg.
	Za dużo detergentu pozostało na podłodze.	Oczyść kilka razy podłogę bez użycia detergentu.
	Tył nakładki nie styka się z podłogą.	Podczas czyszczenia przesuwaj mop w stałym tempie bez wywierania nadmiernego nacisku, aby umożliwić równomierny kontakt nakładki z podłogą.
Trudno doczyścić plamy zabrudzeń.	Czyszysz z ustawieniem wilgotności 1.	Wybierz ustawienie wilgotności 2 do usuwania plam.
	Nakładka jest zbyt sucha.	Pamiętaj o zwilżeniu nakładki pod bieżącą wodą przed czyszczeniem.
	Nakładka jest zabrudzona.	Pierz nakładkę w pralce w temperaturze do 40°C (patrz „Czyszczenie”) i postępuj zgodnie z instrukcją czyszczenia umieszczoną na nakładce. Jeśli problem będzie się powtarzał, wymień nakładkę.
	Plama wysychała zbyt długo.	Nałóż wodę na plamę i poczekaj chwilę. Możesz przesunąć urządzeniem po plamie, aby nałożyć wodę, a następnie powrócić do plamy po zakończeniu sesji czyszczenia.
	Zbiornik czystej wody jest pusty.	Napełnij zbiornik czystej wody.
	Twój rodzaj podłogi wymaga innej nakładki czyszczącej.	Wypróbuj inny rodzaj nakładki (o niskim współczynniku tarcia: XV1883), który może działać lepiej na Twoim typie podłogi.
Woda kapie z urządzenia.	Z urządzenia skapuje woda, gdy jest przenoszone nad podłogą, a dysza jest trzymana pionowo.	Podczas czyszczenia nie podnoś dyszy z podłogi i nie trzymaj jej pionowo, ponieważ może to pozostawić ślady wody.
	Zbiornik brudnej wody jest pełny.	Opróżnij zbiornik brudnej wody.
	Zbiornik czystej wody nie jest prawidłowo podłączony do urządzenia.	Podłącz poprawnie zbiornik czystej wody do urządzenia. Pchnij zbiornik czystej wody w dół, aż zatrzaśnie się mocno na swoim miejscu.

Problem	Prawdopodobna przyczyna	Rozwiązanie
Urządzenie nie ładuje się.	Kabel do ładowania nie jest poprawnie podłączony do urządzenia lub do gniazda zasilacza, albo zasilacz nie został prawidłowo podłączony do gniazdka elektrycznego.	Upewnij się, że wtyczka zasilająca jest prawidłowo podłączona zarówno do urządzenia, jak i gniazda zasilacza, oraz że zasilacz jest prawidłowo podłączony do gniazdka elektrycznego.
	Użyto niewłaściwego zasilacza.	Używaj wyłącznie zatwierdzonego bezpiecznego zasilacza niskonapięciowego o parametrach wyjściowych 5,0 V DC 1,0 A 5,0 W, ze złączem typu USB-A.
	Kabel do ładowania USB-A do USB-C jest uszkodzony.	Wymień uszkodzony kabel na nowy.
Z butelki nie wydostaje się detergent.	Nowa butelka środka OneUp do czyszczenia podłóg jest zainstalowana na pokrywie zbiornika czystej wody.	Naciśnij przycisk dozowania kilka razy, aż przycisk dozowania zostanie wypełniony detergentem (patrz „Instalowanie środka Philips OneUp do czyszczenia podłóg”).
	Butelka środka OneUp do czyszczenia podłóg jest pusta.	Zainstaluj nową butelkę (patrz „Instalowanie środka Philips OneUp do czyszczenia podłóg”).
	Butelka środka OneUp do czyszczenia podłóg nie jest zainstalowana prawidłowo na pokrywie zbiornika czystej wody.	Zainstaluj butelkę prawidłowo (patrz „Instalowanie środka Philips OneUp do czyszczenia podłóg”).
	Zawór, który uwalnia środek do czyszczenia podłóg, jest zatkany.	Zanurz pokrywę zbiornika czystej wody w ciepłej wodzie na 10 minut, oplucz ją i spróbuj ponownie.
Urządzenie zbyt ciężko przesuwają się po podłodze.	Podłoga wytwarza tarcie o nakładkę.	<ul style="list-style-type: none"> - Możesz użyć ustawienia wilgotności 2 w celu zwiększenia nawilżenia podłogi i ułatwienia ruchu. - Przesuwaj nakładkę tylko do przodu i do tyłu. Nie przesuwaj jej na boki. - Użyj nakładki o niskim współczynniku tarcia XV1883.

Problem	Prawdopodobna przyczyna	Rozwiązanie
W zbiorniku brudnej wody powstaje piana.	Używany jest niewłaściwy detergent.	W celu uzyskania optymalnych rezultatów zalecamy użycie środka Philips OneUp do czyszczenia podłóg XV1892. Jeśli chcesz użyć innego płynnego środka do czyszczenia podłóg, upewnij się, że używasz niepieniącego się płynnego środka do czyszczenia podłóg, który można rozcieńczyć wodą. Stosowanie pieniących się środków do czyszczenia podłóg lub takich, których nie można rozcieńczyć wodą, może zmniejszyć wydajność i spowodować nieprawidłowe działanie urządzenia.
	Na podłodze znajdują się resztki mydła.	Zmieć resztki mydła z podłogi przed użyciem urządzenia.
Do zbiornika brudnej wody trafia mniej wody niż zwykle.	Nakładka jest zabrudzona.	Pierz nakładkę w pralce w temperaturze do 40°C (patrz „Czyszczenie”) i postępuj zgodnie z instrukcją czyszczenia umieszczoną na nakładce. Jeśli problem będzie się powtarzał, wymień nakładkę na nową (XV1882, XV1883).
Podłoga jest bardziej mokra niż zwykle.	Nakładka jest zabrudzona.	Pierz nakładkę w pralce w temperaturze do 40°C (patrz „Czyszczenie”) i postępuj zgodnie z instrukcją czyszczenia umieszczoną na nakładce. Jeśli problem będzie się powtarzał, wymień nakładkę na nową (XV1882, XV1883).



LOVEAIR

Instrukcja pobrana ze strony loveair.pl