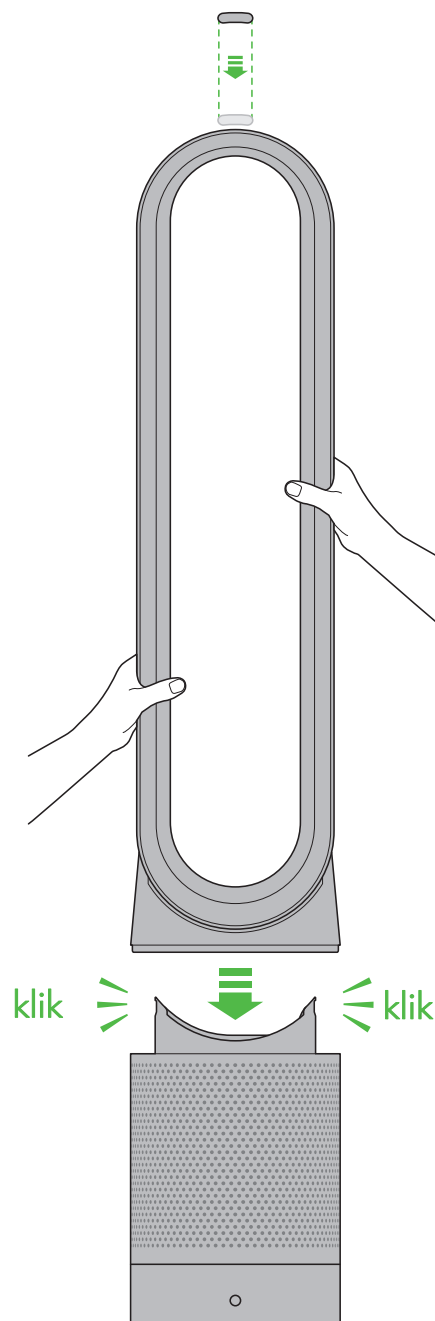


### MONTAŻ URZĄDZENIA



**ZAREJESTRUJ 2-LETNIA  
GWARANCJĘ JUŻ DZIŚ**



## OBSŁUGA KLIENTA DYSON DZIĘKUJEMY ZA ZAKUP URZĄDZENIA DYSON.

To urządzenie marki Dyson jest objęte gwarancją w zakresie części i prac serwisowych (z wyłączeniem filtrów, które nie posiadają defektu) przez okres 2 lat od daty zakupu, zgodnie z określonymi warunkami zawartymi w karcie gwarancyjnej. Jeśli masz jakiegokolwiek pytania dotyczące swojego urządzenia Dyson, zadzwoń na infolinię Dyson, podając numer seryjny i szczegóły dotyczące miejsca/czasu zakupu urządzenia. Większość pytań może rozwiązać przez telefon jeden z naszych przeszkolonych pracowników infolinii Dyson.

Numer seryjny znajduje się na tabliczce znamionowej, która znajduje się na spodzie urządzenia.


Odwiedź stronę internetową [www.dyson.pl](http://www.dyson.pl), aby uzyskać pomoc online, zobaczyć filmiki instruktażowe oraz zapoznać się z ogólnymi wskazówkami i przydatnymi informacjami o firmie Dyson.

Zanotuj poniżej numer seryjny swojego urządzenia na przyszłość.



Powyższa ilustracja ma jedynie charakter przykładowy.

### 2 PROSTE SPOSOBY ZAREJESTROWANIA 2-LETNIEJ GWARANCJI



**ZAREJESTRUJ  
ONLINE**

Odwiedź naszą stronę internetową, aby zarejestrować online pełną gwarancję na części i prace serwisowe.

[www.dyson.pl](http://www.dyson.pl)



**ZAREJESTRUJ  
TELEFONICZNIE**

Zadzwoń na naszą dedykowaną infolinię

800 702 025

# WAŻNE INSTRUKCJE DOTYCZĄCE BEZPIECZEŃSTWA

PRZED PRZYSTĄPIENIEM DO KORZYSTANIA Z TEGO URZĄDZENIA NALEŻY ZAPOZNAĆ SIĘ ZE WSZYSTKIMI INSTRUKCJAMI I OSTRZEŻENIAMI UMIESZCZONYMI W NINIEJSZEJ INSTRUKCJI OBSŁUGI I NA URZĄDZENIU

Podczas używania sprzętu elektrycznego należy zawsze przestrzegać podstawowych zasad bezpieczeństwa, włączając poniższe:

## OSTRZEŻENIE

URZĄDZENIE I PILOT ZAWIERA MAGNESY.

1. Silne pola magnetyczne mogą wpływać na rozruszniki serca i defibrylatory. Jeśli Ty lub ktoś z Twojego gospodarstwa domowego ma rozrusznik serca lub defibrylator, unikaj umieszczania pilota zdalnego sterowania w kieszeni lub w pobliżu urządzenia.
2. Karty kredytowe i elektroniczne nośniki pamięci również mogą być narażone na działanie magnesów i należy je trzymać z dala od pilota i górnej części urządzenia.

## OSTRZEŻENIE

Ostrzeżenia te dotyczą urządzenia, a także, w stosownych przypadkach, wszystkich akcesoriów, ładowarek lub zasilaczy sieciowych.

ABY ZMNIJSZYĆ RYZYKO POŻARU, PORAŻENIA PRĄDEM LUB OBRAŻEŃ:

1. Dzieci powyżej 8. roku życia oraz osoby o ograniczonych możliwościach fizycznych, czuciowych lub umysłowych bądź nieposiadające odpowiedniego doświadczenia i wiedzy mogą korzystać z tego urządzenia wyłącznie pod nadzorem osoby odpowiedzialnej lub po uzyskaniu od takiej osoby instrukcji dotyczących bezpiecznego używania, jeśli rozumieją związane z tym zagrożenia. Dzieci bez nadzoru dorosłych nie mogą przeprowadzać czyszczenia ani prac konserwacyjnych.
2. Przed użyciem upewnij się, że urządzenie jest w pełni zmontowane zgodnie z instrukcją. Nie demontuj urządzenia ani nie używaj go bez zamontowanej obręczy.
3. Nie pozwól, aby urządzenie było użytkowane jako zabawka. W przypadku używania przez dzieci lub w ich pobliżu konieczne jest zachowanie szczególnej ostrożności. Należy pilnować dzieci, aby nie bawiły się urządzeniem.
4. Używaj wyłącznie zgodnie z opisem w niniejszej instrukcji obsługi firmy Dyson. Nie należy przeprowadzać żadnych czynności konserwacyjnych innych niż te przedstawione w niniejszej instrukcji lub zalecane przez pracowników infolinii Dyson.
5. Nadaje się WYŁĄCZNIE do suchych miejsc. Nie używaj na zewnątrz lub na mokrych powierzchniach. Nie dotykaj żadnej części wtyczki lub urządzenia mokrymi rękami.
6. Nie używaj żadnego urządzenia z uszkodzonym kablem lub wtyczką. Urządzenie należy wyrzucić lub zwrócić do autoryzowanego serwisu w celu sprawdzenia i/lub naprawy. Jeśli kabel zasilający jest uszkodzony, musi zostać wymieniony przez firmę Dyson, przedstawiciela autoryzowanego serwisu lub osobę o podobnych kwalifikacjach, aby uniknąć zagrożenia.
7. Jeśli urządzenie nie działa tak, jak powinno, zostało mocno uderzone, upuszczone, uszkodzone, pozostawione na zewnątrz lub wrzucone do wody, nie używaj go i skontaktuj się z infolinią Dyson.
8. Nie rozciągaj kabla ani nie obciążaj go. Trzymaj kabel z dala od nagranych powierzchni.
9. Nie prowadź kabla pod meblami lub urządzeniami. Nie zakrywaj kabla dywanikami, chodnikami lub podobnymi pokryciami. Ułóż kabel z dala od obszaru ruchu i tam, gdzie nikt się o niego nie potknie.
10. Nie odłączaj ciągnąc za kabel. Aby odłączyć, chwyć za wtyczkę, a nie za kabel. Nie zaleca się używania przedłużacza.
11. Nie wkładaj żadnych przedmiotów do otworów wlotu powietrza lub kratki wlotowej. Nie używaj z zablokowanym otworem; chroń przed kurzem, kłaczkami, włosami i wszystkim, co może ograniczać przepływ powietrza.
12. Nie używaj do tego urządzenia żadnych środków czyszczących ani smarów. Odłącz wtyczkę przed czyszczeniem lub wykonywaniem jakichkolwiek czynności konserwacyjnych.
13. Zawsze przenoś urządzenie trzymając za podstawę, nie trzymaj za obręcz.
14. Wyłącz wszystkie elementy sterujące przed odłączeniem. Odłącz urządzenie od gniazdka, gdy nie jest używane przez dłuższy czas. Aby uniknąć niebezpieczeństwa potknięcia, bezpiecznie zwiń przewód.
15. Nie używaj w pobliżu pieców, kominków lub innych źródeł ciepła o wysokiej temperaturze.

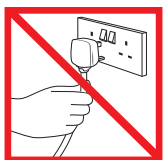
17. Nie używaj w połączeniu z lub bezpośrednio obok odświeżacza powietrza lub podobnych produktów. Nie rozpylaj ani nie nakładaj perfum bezpośrednio na filtr ani w jego pobliżu. Trzymaj olejki eteryczne i chemikalia z dala od urządzenia.

18. **OSTRZEŻENIE:** Ryzyko oparzenia chemicznego i zadławienia. Trzymaj baterie z dala od dzieci. Ten produkt zawiera pastylkową baterię litową. Jeśli nowa lub używana litowa bateria zostanie połknięta lub dostanie się do organizmu, może spowodować poważne oparzenia wewnętrzne i doprowadzić do śmierci w ciągu zaledwie 2 godzin. Zawsze całkowicie zabezpieczaj komorę baterii. Jeśli komora baterii nie zamyka się prawidłowo, przestań używać produktu, wyjmij baterie i trzymaj go z dala od dzieci. Jeśli uważasz, że baterie mogły zostać połknięte lub umieszczone w jakiegokolwiek części ciała, natychmiast zasięgnij porady lekarza.

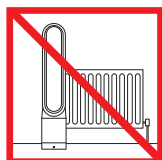
19. Podczas wyjmowania lub wymiany filtra należy uważać, aby dłonie były czyste.

## PRZECZYTAJ I ZACHOWAJ TE INSTRUKCJE

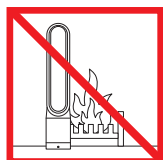
NINIEJSZE URZĄDZENIE DYSON JEST PRZEZNACZONE WYŁĄCZNIE DO UŻYTKU DOMOWEGO.



Nie ciągnij za kabel.



Nie umieszczaj blisko źródeł ciepła.



Nie używaj w pobliżu otwartego ognia.

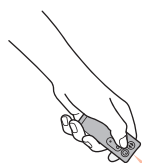


Nie trzymaj za obręcz podczas przenoszenia.



Nie rozpylaj produktów zapachowych, takich jak odświeżacze powietrza czy perfumy ani na filtr, ani na urządzenie.

## Obsługa urządzenia



Aby sterować urządzeniem, skieruj pilot w stronę przodu podstawy urządzenia.

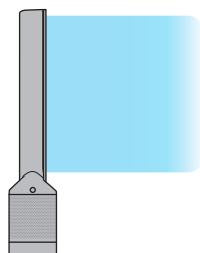
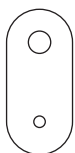


Standby wł./wył.



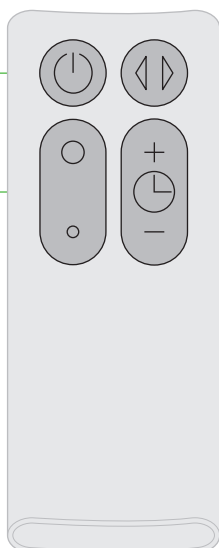
Przymocuj pilot do górnej części urządzenia, przyciskami skierowanymi w dół.

Wybierz dużą prędkość przepływu powietrza.



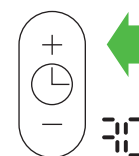
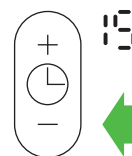
Standby wł./wył

Prędkość przepływu powietrza

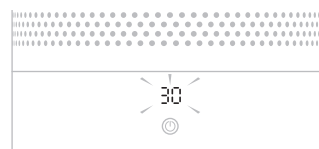


Oscylacja wł./wył.

Timer

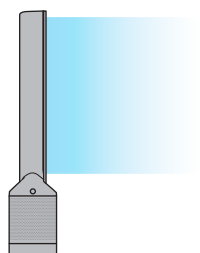
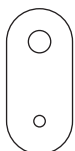


Aby ustawić wyłącznik czasowy, wybierz żądany czas. Gdy czas osiągnie zero, urządzenie przejdzie w tryb czuwania. Aby anulować, podwyższ czas, aż pojawią się dwie kreski.

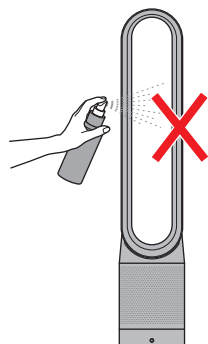
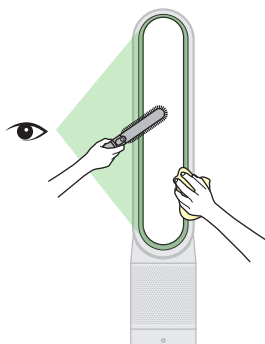


Podczas korzystania z timera, wyświetlacz LED wyłączy się po 10 sekundach braku aktywności.

Wybierz małą prędkość przepływu powietrza.

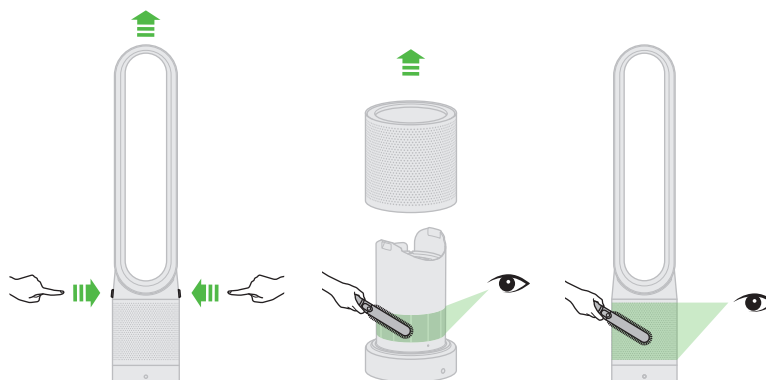


## Czyszczenie



Upewnij się, że urządzenie jest odłączone od zasilania. Na powierzchni urządzenia może gromadzić się kurz. Gdy nagromadzi się kurz, wytrzyj kurz z obręczy, osłony filtra i innych części suchą lub wilgotną szmatką. Nie używaj detergentów ani środków do polerowania do czyszczenia urządzenia.

## Usuwanie zatorów

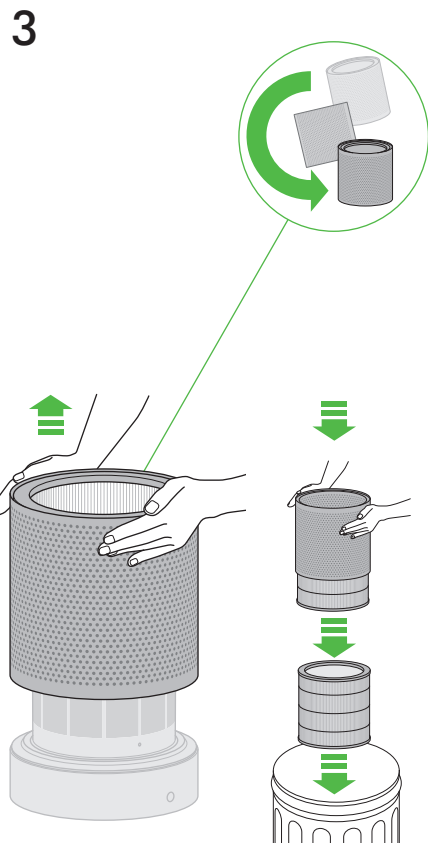
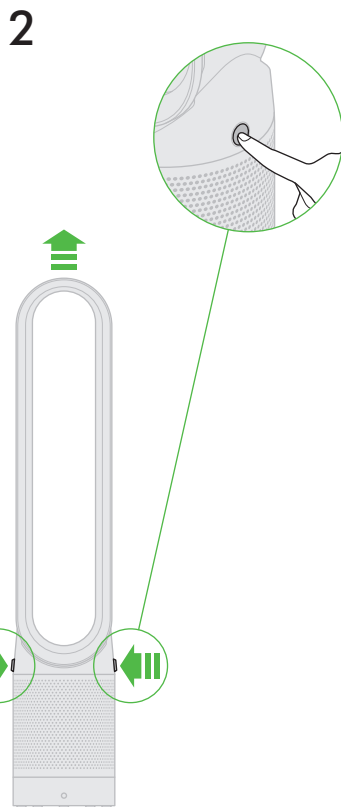
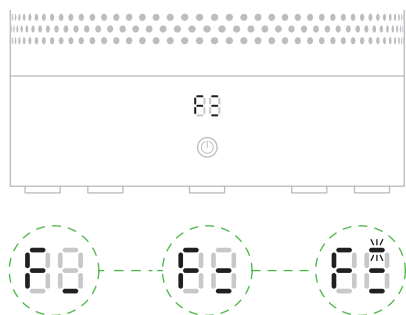


Upewnij się, że urządzenie jest odłączone od sieci elektrycznej. Poszukaj zatorów w otworach wlotowych powietrza oraz w małym otworze wewnątrz obręczy. Użyj miękkiej szczotki, aby usunąć zanieczyszczenia.

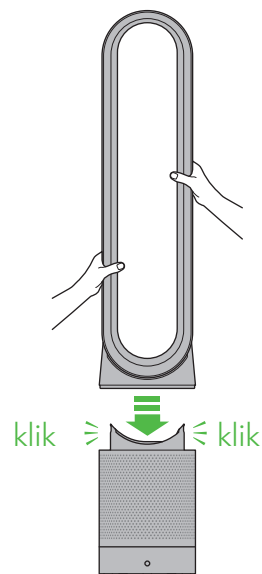
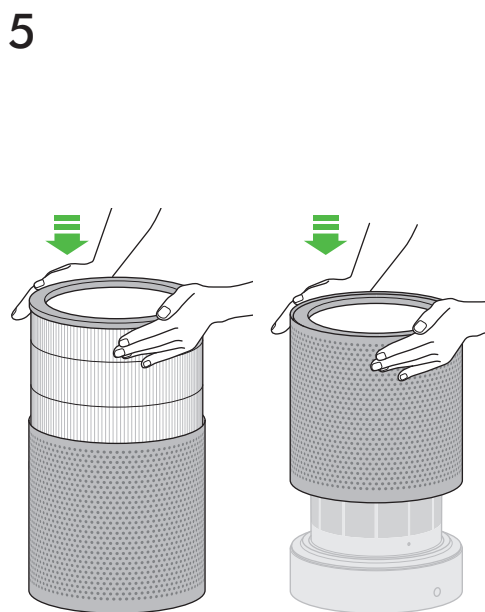
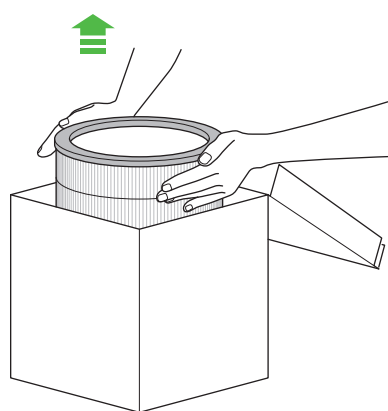
## Wymiana filtra



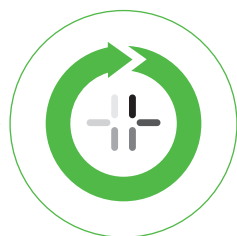
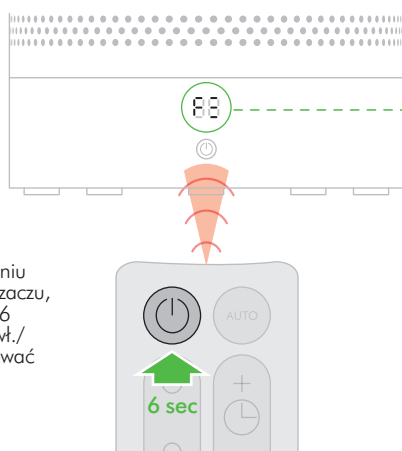
Filtr nie nadaje się do mycia. Gdy będzie wymagał wymiany, urządzenie wyświetli pokazany poniżej wzór. Aby wymienić filtr, wykonaj następujące czynności. Jeśli właśnie zakończyłeś użytkowanie urządzenia, poczekaj 1-2 godzin, aż urządzenie się ochłodzi. Twoje urządzenie Dyson jest zaprogramowane tak, aby przypominało Ci o wymianie filtra po 12 miesiącach, przy założeniu, że jest ono używane przez 12 godzin dziennie. Pamiętaj, że przy większym użyciu wskaźnik aktywuje się szybciej. Wskaźnik jest tylko przewodnikiem. Używanie urządzenia w silnie zanieczyszczonym środowisku może wymagać częstszej wymiany filtra.



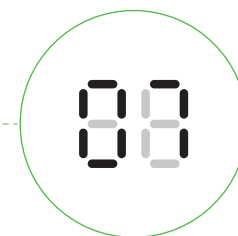
**4** W przypadku utylizacji zużytego filtra należy postępować zgodnie z lokalnymi przepisami.



Po ponownym zamontowaniu wszystkich części w oczyszczaczu, naciśnij i przytrzymaj przez 6 sekund przycisk "Standby wł./wyl." na pilocie, aby zresetować wskaźnik żywotności filtra.



Na wyświetlaczu LED pojawi się ikona prezentująca stan ładowania obracająca się zgodnie z ruchem wskazówek zegara.



Po zakończeniu ładowania urządzenie powróci do normalnego użytkowania.

## KORZYSTANIE Z URZĄDZENIA DYSON PRZED ROZPOCZĘCIEM PROSZĘ PRZECZYTAĆ „WAŻNE INSTRUKCJE DOTYCZĄCE BEZPIECZEŃSTWA” W NINIEJSZEJ INSTRUKCJI OBSŁUGI DYSON.

### PIELĘGNACJA TWOJEGO URZĄDZENIA DYSON

- Nie należy wykonywać żadnych prac konserwacyjnych ani naprawczych innych niż te przedstawione w niniejszej Instrukcji obsługi Dyson lub zalecane przez Infolinię Dyson.
- Zawsze odłączaj wtyczkę od sieci przed sprawdzaniem problemów. Jeśli urządzenie nie będzie działać, najpierw sprawdź, czy gniazdko sieciowe jest podłączone do prądu i czy wtyczka jest prawidłowo włożona do gniazdka.

### STEROWANIE BEZ PILOTA

Urządzeniem można sterować za pomocą aplikacji Dyson Link.

### POŁĄCZENIE Z APLIKACJĄ DYSON LINK

Aby móc korzystać z aplikacji Dyson Link, musisz mieć aktywne połączenie internetowe

Urządzenie łączy się tylko z sieciami 2,4 GHz, w tym z większością nowoczesnych routerów. Sprawdź kompatybilność w dokumentacji routera.

- Wi-Fi 2,4-2,5 GHz, maks. 0,08 W
- Obsługiwane protokoły Wi-Fi: IEEE802.11b (niezalecane) IEEE802.11g IEEE802.11n (obsługa tylko dla 2,4 GHz)
- Gotowość do pracy w sieci: 1,5 W

## CZĘŚCI WYMIENNE

### WYMIANA BATERII

#### OSTRZEŻENIE

- Odkręć komorę baterii na pilocie. Poluzuj podstawę i pociągnij, aby wyjąć baterię.
- Nie instaluj odwrótnie ani nie zwieraj baterii.
- Nie próbuj demontować ani ładować baterii. Trzymaj z dala od ognia.
- Podczas instalowania nowych baterii postępuj zgodnie z instrukcjami producenta baterii (typ baterii CR 2032).
- Zawsze wymieniaj śrubkę w pilocie.

### NIEZMYWALNY FILTR

- Twój filtr nie nadaje się do mycia i recyklingu.
- Aby wymienić filtr, wykonaj czynności opisane w instrukcji.
- Brak wymiany filtra po wyświetleniu monitu może spowodować zmiany w działaniu i wyglądzie produktu.
- Nowy filtr można kupić na stronie [www.dyson.pl](http://www.dyson.pl)

### TRYB AUTO

- Po pierwszym użyciu urządzenia wymagany jest okres 6 dni na kalibrację czujnika. W tym czasie urządzenie może być bardziej wrażliwe na lotne związki organiczne (takich jak zapachy) niż normalnie.

### INFORMACJE DOTYCZĄCE UTYLIZACJI

- Produkty Dyson są wykonane z wysokiej jakości materiałów nadających się do recyklingu. Prosimy o odpowiedzialne usuwanie tego produktu i recykling, jeśli to możliwe.
- Baterię należy utylizować lub poddawać recyklingowi zgodnie z lokalnymi rozporządzeniami lub przepisami.
- To oznaczenie wskazuje, że tego produktu nie należy wyrzucać wraz z innymi odpadami domowymi w całej UE. Aby zapobiec możliwym szkodom dla środowiska lub zdrowia ludzkiego spowodowanym niekontrolowaną utylizacją odpadów, poddawaj je odpowiedzialnemu recyklingowi, aby promować zrównoważone ponowne wykorzystanie zasobów materiałowych. Aby zwrócić zużyte urządzenie, skorzystaj z systemów zwrotu i odbioru lub kontaktu ze sprzedawcą detalicznym, u którego zakupiono produkt. Mogą zabrać ten produkt do bezpiecznego dla środowiska recyklingu.
- Zużyte baterie należy przechowywać z dala od dzieci, ponieważ mogą one nadal zaszkodzić dzieciom w przypadku połknięcia.
- Twój filtr nie nadaje się do mycia i recyklingu.
- Utylizuj zużyty filtr zgodnie z lokalnymi rozporządzeniami lub przepisami.
- Baterię należy wyjąć z produktu przed utylizacją.

### OBSŁUGA KLIENTA DYSON

DZIĘKUJEMY ZA ZAKUP URZĄDZENIA DYSON.

To urządzenie marki Dyson jest objęte gwarancją w zakresie części i prac serwisowych (z wyłączeniem filtrów) przez okres 2 lat od daty zakupu, zgodnie z określonymi warunkami zawartymi w karcie gwarancyjnej. Jeśli masz jakiegokolwiek pytania dotyczące swojego urządzenia Dyson, zadzwoń na infolinię Dyson, podając numer seryjny i szczegóły dotyczące miejsca/czasu zakupu urządzenia. Większość pytań może rozwiązać przez telefon jeden z naszych przeszkolonych pracowników infolinii Dyson. Numer seryjny znajduje się na tabliczce znamionowej, która znajduje się na spodzie urządzenia. Odwiedź stronę [www.dyson.pl](http://www.dyson.pl), aby uzyskać pomoc online, zobaczyć filmiki instruktażowe oraz zapoznać się z ogólnymi wskazówkami i przydatnymi informacjami o firmie Dyson.

Jeśli Twoje urządzenie Dyson wymaga serwisu, zadzwoń na infolinię Dyson, abyśmy mogli omówić dostępne opcje. Jeśli Twoje urządzenie Dyson jest objęte gwarancją, a naprawa jest objęta gwarancją, zostanie wykonana bezpłatnie.

## ZAREJESTRUJ SIĘ JAKO WŁAŚCICIEL URZĄDZENIA DYSON

Aby pomóc nam zapewnić szybką i sprawną obsługę, zarejestruj się jako właściciel urządzenia Dyson. Można to zrobić na cztery sposoby:

- Online na stronie [www.dyson.pl](http://www.dyson.pl)
- Zadzwoń na infolinię Dyson pod numer 800 702 02
- Wypełnij załączony formularz i wyślij go do nas.
- Przez smartfon. Pobierz aplikację Dyson Link, a rejestracja zostanie przeprowadzona w ramach konfiguracji. Potwierdzi to własność Twojego urządzenia Dyson w przypadku utraty ubezpieczenia i umożliwi nam skontaktowanie się z Tobą w razie potrzeby.

### OGRANICZONA 2-LETNIA GWARANCJA

ZASADY I WARUNKI OGRANICZONEJ 2-LETNIEJ GWARANCJI FIRMY  
DYSON

#### GWARANCJA OBEJMUJE:

- Naprawę lub wymianę urządzenia (w zależności od decyzji firmy Dyson) — o ile posiadane urządzenie okaże się niesprawne ze względu na wadliwe materiały, wykonanie lub nieprawidłowe działanie — w ciągu 2 lat od daty zakupu (jeśli którakolwiek z części jest niedostępna lub została wycofana z produkcji, firma Dyson lub jej dystrybutor zastąpi ją odpowiednią częścią zastępczą).
- W przypadku sprzedaży urządzenia poza granicami UE niniejsza gwarancja zachowa ważność, jeśli urządzenie będzie wykorzystywane za granicą, ale skorzystanie z niej będzie możliwe tylko w kraju sprzedaży. Szczegółowych informacji udziela firma Dyson.
- W przypadku sprzedaży urządzenia w granicach UE niniejsza gwarancja zachowa ważność, jeśli urządzenie będzie wykorzystywane za granicą. Z niniejszej gwarancji można skorzystać (i) w kraju sprzedaży urządzenia lub (ii) jeśli urządzenie sprzedano na terenie Austrii, Belgii, Francji, Hiszpanii, Holandii, Irlandii, Niemiec, Wielkiej Brytanii lub Włoch, w dowolnym z tych krajów, o ile w wybranym kraju dostępny jest w nich taki sam model urządzenia zasilany takim samym napięciem znamionowym.

#### GWARANCJA NIE OBEJMUJE:

Filtry zamienne. Filtr urządzenia nie jest objęty gwarancją. Dyson nie gwarantuje naprawy ani wymiany produktu, którego wada jest wynikiem:

- Uszkodzenia spowodowane niewykonaniem zalecanej konserwacji urządzenia.
- Przewodowych uszkodzeń, usterek spowodowanych niebadałym użytkowaniem lub konserwacją, niewłaściwym użytkowaniem, zaniedbaniem lub obsługą urządzenia niezgodną z Instrukcją obsługi firmy Dyson.
- Używanie urządzenia do celów innych niż warunki domowe.
- Stosowanie części niezmontowanych lub zainstalowanych niezgodnie z instrukcją Dysona.
- Stosowanie części akcesoriów, które nie są oryginalnymi komponentami Dyson.
- Wadliwa instalacja (z wyjątkiem instalacji przez Dyson).
- Naprawy lub zmiany wykonane przez strony inne niż Dyson lub autoryzowane serwisy.
- Blokady — szczegółowe informacje na temat wyszukiwania i usuwania blokad można znaleźć w instrukcji obsługi Dyson.
- Normalne zużycie (np. bezpiecznik itp.).
- Skrócenie czasu rozładowywania baterii ze względu na wiek lub użytkowanie baterii (jeśli dotyczy).

Jeśli masz jakiegokolwiek wątpliwość co do zakresu gwarancji, skontaktuj się z infolinią Dyson.

#### PODSUMOWANIE GWARANCJI

- Gwarancja zaczyna obowiązywać w dniu zakupu (lub w dniu dostawy, jeśli jest późniejsza).
- Warunkiem przeprowadzenia jakiegokolwiek prac serwisowych związanych z urządzeniem jest okazanie dowodu zakupu/dostawy (zarówno pierwotnych, jak i późniejszych dokumentów). W przypadku braku tych dokumentów wszelkie prace będą dokonywane odpłatnie. Prosimy o zachowanie paragonu lub dowodu dostawy.
- Wszystkie prace będą wykonywane przez firmę Dyson lub jej autoryzowanych przedstawicieli.
- Wszelkie wymienione części przechodzą na własność firmy Dyson.
- Naprawa lub wymiana urządzenia Dyson w ramach gwarancji nie powoduje przedłużenia okresu gwarancji.
- Gwarancja zapewnia dodatkowe korzyści poza tymi, które wynikają z praw statutowych konsumenta, i nie wpływa na nie w żaden sposób.

#### PRYMATNOŚĆ I OCHRONA DANYCH OSOBOWYCH

- Podczas rejestracji Produktu Dyson lub aplikacji Dyson Link konieczne będzie podanie nam podstawowych danych kontaktowych; Podczas rejestracji produktu Dyson:
- Będziesz musiał podać nam podstawowe dane kontaktowe, aby zarejestrować swój produkt i umożliwić nam wsparcie Twojej gwarancji.

#### PODCZAS REJESTRACJI ZA POMOCĄ APLIKACJI DYSON LINK

- Aby zarejestrować aplikację Dyson Link, konieczne będzie podanie nam podstawowych danych kontaktowych; umożliwi nam to bezpieczne połączenie Twojego produktu z Twoją aplikacją
- Podczas rejestracji będziesz mieć możliwość wyboru, czy chcesz otrzymywać od nas wiadomości. Jeśli zdecydujesz się na komunikację od Dyson prześlemy Ci szczegóły ofert specjalnych i informacje o naszych najnowszych technologiach. Nigdy nie sprzedajemy Twoich danych stronom trzecim i wykorzystujemy wyłącznie informacje, które nam udostępniach, zgodnie z naszą polityką prywatności dostępną na naszej stronie internetowej: [www.dyson.pl](http://www.dyson.pl).



#### **Obsługa klienta Dyson**

Jeśli masz pytanie dotyczące posiadanego urządzenia Dyson, zadzwoń na infolinię Dyson, podając numer seryjny i szczegóły dotyczące miejsca i daty zakupu urządzenia lub skontaktuj się z nami za pośrednictwem witryny internetowej Dyson.

#### **DANE KONTAKTOWE**

Strona internetowa:

<https://www.dyson.pl/wsparcie>

Infolinia Dyson:

800 702 025

Email:

[help@dyson.pl](mailto:help@dyson.pl)

Adres:

DYSON sp. z o.o., Al. Jana Pawła II 22, 00-133 Warszawa



dyson

# Zarejestruj Twoje urządzenie Dyson online



## Dlaczego warto zarejestrować urządzenie Dyson?



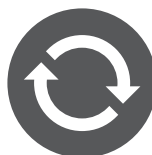
### Porada eksperta

Bezpłatne wsparcie telefoniczne i czat na żywo.



### Wyłącznieść dla właściciela urządzenia

Priorytetowy dostęp do zapowiedzi najnowszych technologii Dyson, eventów i ofert.



### Bezproblemowa wymiana

Gwarancja Dyson obejmuje szybką wymianę urządzenia, gdy nie jest możliwa jego naprawa.



### Bezpłatne części i prace serwisowe

Gwarancja Dyson obejmuje części zamienne lub naprawy.



### Filmy instruktażowe

Pomogą Ci w pełni wykorzystać możliwości Twojej urządzenia. Szybko i łatwo.



### Pomocne wskazówki

Przypomnienia dostosowane do indywidualnych potrzeb, dzięki którym Twoje urządzenie będzie pracowało w najbardziej wydajny sposób przez długi czas.



LOVEAIR

Instrukcja pobrana ze strony [loveair.pl](http://loveair.pl)