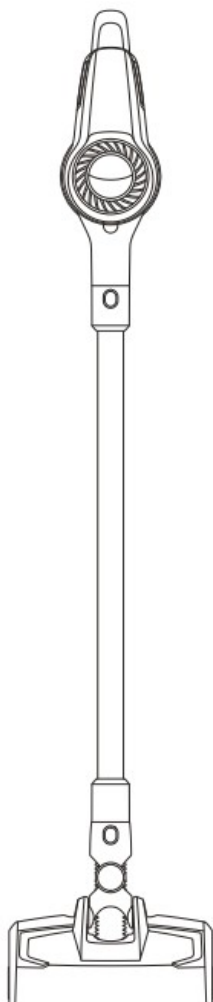


# JIMMY



## JV51 Instrukcja Obsługi

# Bezpieczeństwo

Prosimy o zapoznanie się z poniższymi instrukcjami dotyczącymi bezpieczeństwa i zachowanie ich na przyszłość.



- Zasilanie: urządzenie musi być podłączone do dedykowanego oraz przystosowanego napięcia.
- Regularnie sprawdzaj, czy kabel zasilania lub samo urządzenie nie posiadają uszkodzeń. Nigdy nie włączaj uszkodzonego urządzenia. Naprawy powinny być przeprowadzane tylko przez dedykowany serwis.
- Nie należy zginać urządzenia ani pocierać nim o ostre krawędzie. Może nastąpić zwarcie, jeśli kabel jest łamany lub dotykany mokrymi dłońmi.
- Zawsze wyłączaj urządzenie i odłączaj kabel zasilania, gdy nie ma być używane oraz przed demontażem/montażem.
- Nie należy zanurzać urządzenia w wodzie lub innych cieczach. Istnieje ryzyko zwarcia!



- Dzieci powyżej 8 roku życia oraz osoby z ograniczeniami fizycznymi bądź też umysłowi mogą korzystać z urządzenia tylko pod nadzorem osoby odpowiedzialnej za ich bezpieczeństwo.
- Dzieci nie mogą się bawić urządzeniem. Należy trzymać je poza zasięgiem dzieci poniżej 8 roku życia. Nie zostawiaj działającego urządzenia bez nadzoru.
- Trzymaj opakowania (plastikowe torby) z dala od dzieci.
- Nigdy nie należy kłaść urządzenia/kabla na gorącej powierzchni lub w pobliżu ognia. Nie należy przechowywać urządzenia w dużych temperaturach a ewentualne pożary należy gasić kocem.
- Nie należy podłączać akcesoriów, które nie są dedykowane i nie pochodzą od producenta urządzenia.
- Urządzenie tylko do użytku domowego.



- Nie należy używać urządzenia w pobliżu wody (wanien, basenów itp.) ani nie należy zostawiać na deszczu. Dbaj o to by dłonie były suche podczas korzystania z urządzenia.

- Jeśli urządzenie wpadło do wody, sprawdź je u specjalisty przed włączeniem.



- Nie należy samemu rozkręcać urządzenia – istnieje ryzyko zranienia. Tylko specjaliści oraz dedykowany serwis może przeprowadzać naprawy.



- Nigdy nie wkładaj palców do otworów w urządzeniu. Nie należy również zasłaniać w żaden sposób otworów ani ich blokować. Usuń wszelkie ciała obce (brud, włosy itp.), które blokują urządzenie.

- Nigdy nie należy odkurzać wilgotnych dywanów, mokrych podłóg, cieczy, gorących obiektów, ostrych ani łatwopalnych.

- Otwieraj urządzenie tylko, jeśli jest to konieczne dla użytkownika (np. konieczna jest wymiana filtra).

- Nie używaj urządzenia bez filtra.

- Nie kieruj działającego urządzenia na osoby oraz zwierzęta.

- Nie należy zbliżać wsysających końcówek do głów osób. Istnieje ryzyko zranienia oczu lub uszu.

- Trzymaj włosy, dłonie oraz stopy z dala od obracającej się szczotki.

- Urządzenie należy używać tylko w temperaturze domowej.

- Jeśli urządzenie ma nie być używane przez dłuższy czas, wyjmij z niego akumulator.

- Jeśli akumulator nie jest odpowiednio używany, istnieje ryzyko że zacznie przeciekać. Jeśli ciecz zetknie się ze skórą lub oczyma, natychmiast skontaktuj się z doktorem.

- Nie przechowuj nieużywanych akumulatorów w pobliżu monet, kluczy, śrub lub innych metalowych obiektów.

## Utylizacja



Nie należy utylizować urządzenia z pozostałymi odpadami domowymi. Należy je zwrócić do odpowiedniego punktu odbioru zużytych urządzeń elektronicznych.

# Wstęp

Prosimy o zapoznanie się z instrukcjami i zachowanie ich na przyszłość. Urządzenie należy używać tylko zgodnie z przeznaczeniem i przestrzegając wytycznych dotyczących bezpieczeństwa. Zaleca się używać RCD (maks. 30mA).

## Parametry techniczne

**Siła ssania:** 400W

**Hałas:** 75dB

**Czas pracy ze szczotką/bez:** 7 min/35min

**Pojemność akumulatora:** 2500 mAh

**Czas ładowania:** 4-5 godzin

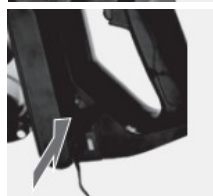
**Pojemność zbiornika:** 500ml

**Napięcie:** 21,6V

## Ładowanie akumulatora



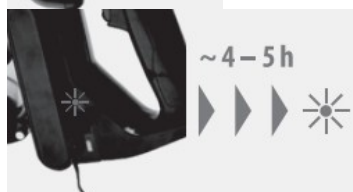
Zamontuj akumulatora



Podłącz kabel



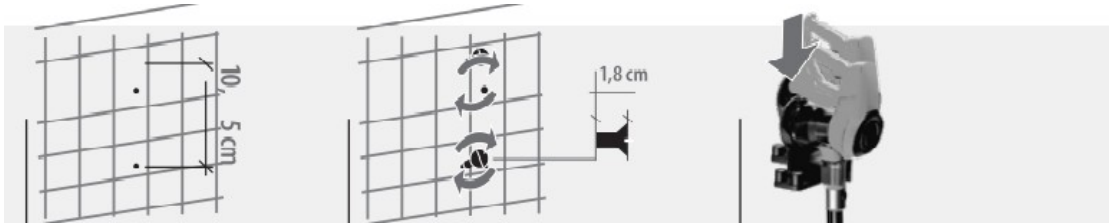
Podłącz do zasilania



Ładuj urządzenie.

Po odpakowaniu urządzenia, zaleca się go używać aż do kompletnego rozładowania i następnie go ładować przez 12 godzin.

## Montaż uchwytu

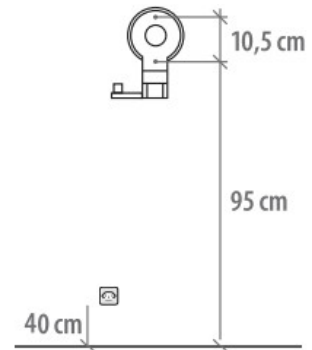


Wywierć otwory

Włóż nypły oraz śruby

Założ odkurzacz

Sprawdź czy ściana jest stabilna i odpowiednia do trzymania odkurzacza.



### Końcówka do mebli

Używana na meblach, materacach oraz kurtynach.

### Końcówka do rogów

Używana do czyszczenia rogów, kątów oraz ciężko dostępnych miejsc.

**Uchwyt na odkurzacz.  
Montowany na ścianę.**

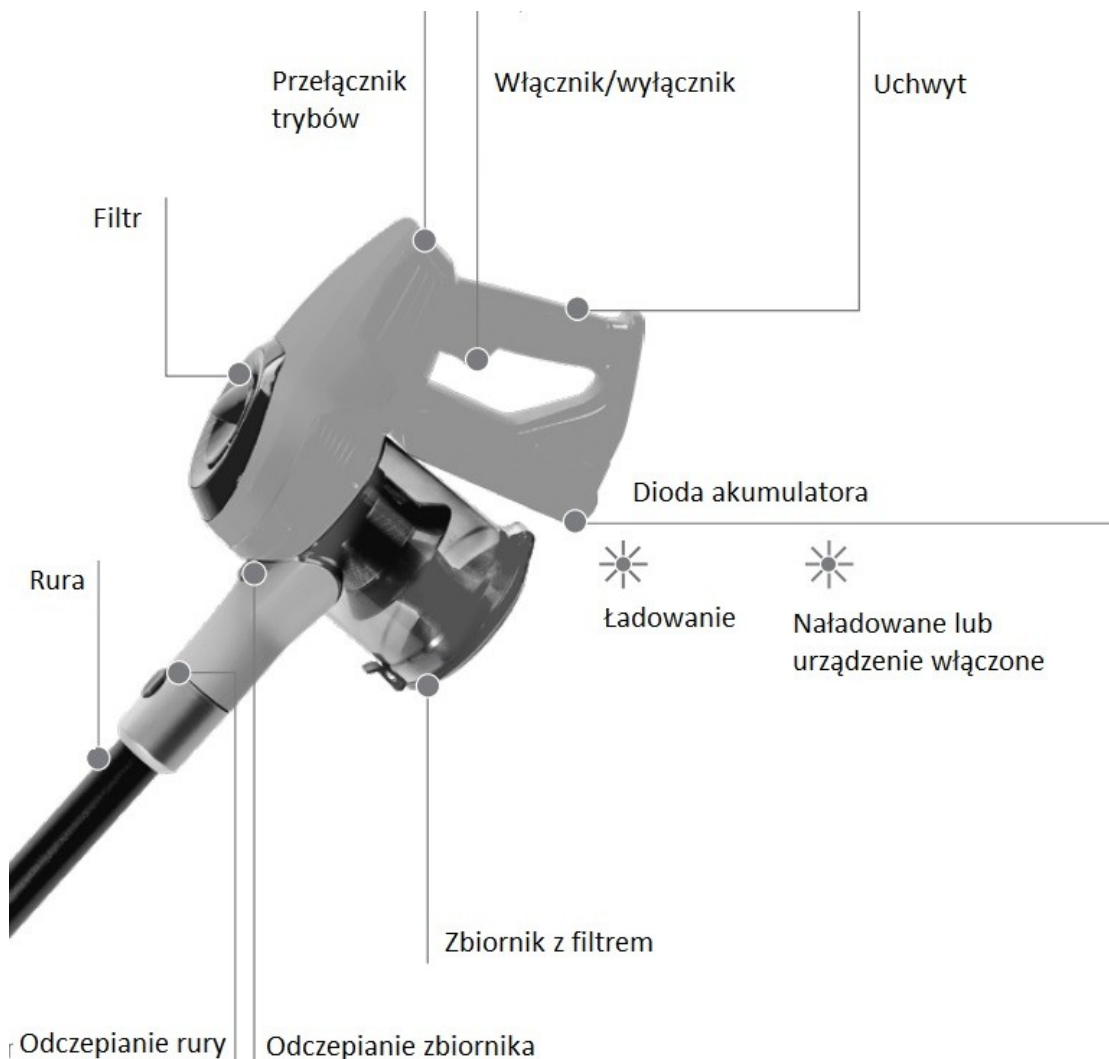




## Szczotka do dywanów

Przeznaczona jest tylko do dywanów z krótkim włosiem. Przy wysokich dywanach, szczotka może się zablokować. Należy wtedy odczekać 3-5 minut i uruchomić urządzenie ponownie.

U góry znajduje się przycisk pozwalający demontować szczotkę.



## Opcjonalne akcesoria



Filtr HEPA



Akumulator

## Obsługa



Włóż akumulator

Podłącz rurę

LUB Podłącz końcówkę

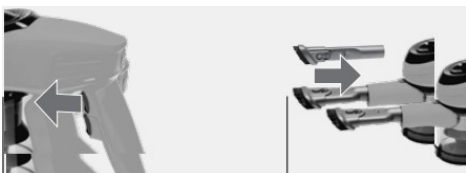


Włącz urządzenie

Zmień tryb działania, jeśli to konieczne

Nigdy nie odkurzaj bez zamontowanej końcówki oraz filtra!

## Po zakończeniu odkurzania



Wyłącz urządzenie

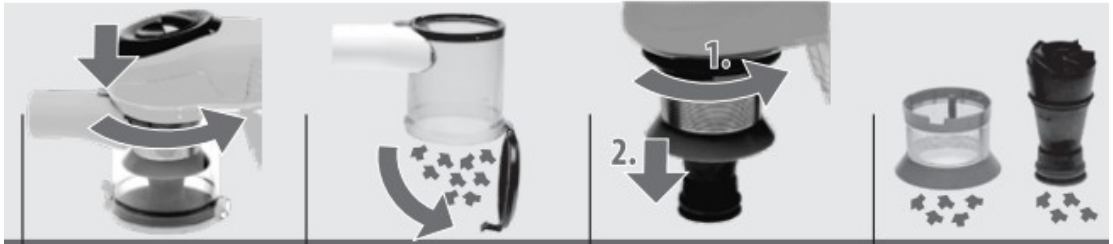
Odłącz końcówkę

Odczekaj aż urządzenie ochłodnie i następnie je wyczyść.

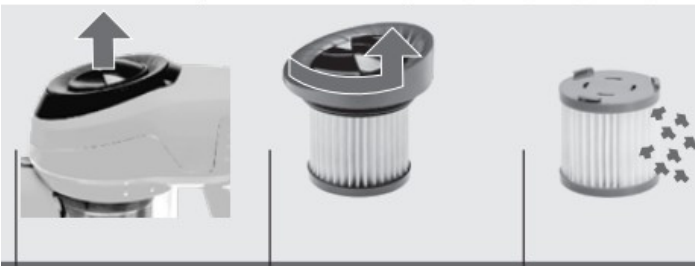
# Czyszczenie urządzenia

1. Wyjmij akumulator
2. Odłącz elementy urządzenia
3. Przetrzyj całe urządzenie wilgotną ścierką i następnie wysusz.

## Opróżnianie zbiornika

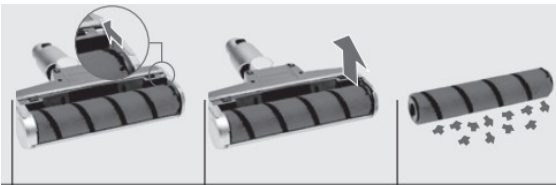


## Czyszczenie filtra



Wymień filtr, jeśli to konieczne.

## Czyszczenie szczotki





# Rozwiązywanie problemów

**Problem:** Urządzenie nie działa.

**Przyczyna:** Czy akumulator jest naładowany i został odpowiednio podłączony?

**Problem:** Słaba siła ssania.

**Przyczyna:** Czy filtr lub szczotka są zablokowane? Czy zbiornik został opróżniony?

**Problem:** Po krótkim użytkowaniu, akumulator jest znowu rozładowany.

**Przyczyna:** Czy akumulator jest w pełni naładowany? Skontaktuj się z serwisem by sprawdzić, czy akumulator nie jest zbyt stary i zużyty.

## Środki ostrożności:

1. Przed przystąpieniem do ładowania sprawdź czy styki urządzenia są czyste.
2. Nigdy nie pozostawiaj urządzenia podczas użytkowania i ładowania bez nadzoru.
3. Zadbaj o to aby w sytuacji awaryjnej móc szybko odłączyć urządzenie od źródła zasilania.
4. Nigdy nie wystawiaj urządzenia na działanie wysokiej temperatury.
5. Ładuj urządzenie w miejscu suchym i dobrze wentylowanym z dala od materiałów łatwopalnych, zachowaj wolną przestrzeń min 1m od innych obiektów.
6. Nigdy nie zakrywaj urządzenia podczas ładowania
7. Nigdy nie używaj zasilacza, stacji ładowania, kabli itp bez rekomendacji i atestu producenta.
8. Zadbaj o swoje mienie, urządzenie wyposażone jest w ogniwa które są trudne do ugaszenia, wyposaż się w płachtę gaśniczą.

## Ochrona środowiska



Zużyty sprzęt elektroniczny oznakowany zgodnie z dyrektywą Unii Europejskiej, nie może być umieszczany łącznie z innymi odpadami komunalnymi. Podlega on selektywnej zbiórce i recyklingowi w wyznaczonych punktach. Zapewniając jego prawidłowe usuwanie, zapobiegasz potencjalnym, negatywnym konsekwencjom dla środowiska naturalnego i zdrowia ludzkiego. System zbierania zużytego sprzętu zgodny jest z lokalnie obowiązującymi przepisami ochrony środowiska dotyczącymi usuwania odpadów. Szczegółowe informacje na ten temat można uzyskać w urzędzie miejskim, zakładzie oczyszczania lub sklepie, w którym produkt został zakupiony.



Produkt spełnia wymagania dyrektyw tzw. Nowego Podejścia Unii Europejskiej (UE), dotyczących zagadnień związanych z bezpieczeństwem użytkownika, ochroną zdrowia i ochroną środowiska, określających zagrożenia, które powinny zostać wykryte i wyeliminowane.

Niniejszy dokument jest tłumaczeniem oryginalnej instrukcji obsługi, stworzonej przez producenta.

Produkt należy regularnie konserwować (czyścić) we własnym zakresie lub przez wyspecjalizowane punkty serwisowe na koszt i w zakresie użytkownika. W przypadku braku informacji o koniecznych akcjach konserwacyjnych cyklicznych lub serwisowych w instrukcji obsługi, należy regularnie, minimum raz na tydzień oceniać odmienną stan fizycznego produktu od fizycznie nowego produktu. W przypadku wykrycia lub stwierdzenia jakiegokolwiek odmienności należy pilnie podjąć kroki konserwacyjne (czyszczenie) lub serwisowe. Brak poprawnej konserwacji (czyszczenia) i reakcji w chwili wykrycia stanu odmienności może doprowadzić do trwałego uszkodzenia produktu. Gwarant nie ponosi odpowiedzialności za uszkodzenia wynikające z zaniedbania.

## **Akumulator LI-ION**

Urządzenie wyposażone jest w akumulator LI ION (litowo-jonowy), który z uwagi na swoją fizyczną i chemiczną budowę starzeje się z biegiem czasu i użytkowania. Producent określa maksymalny czas pracy urządzenia w warunkach laboratoryjnych, gdzie występują optymalne warunki pracy dla urządzenia, a sam akumulator jest nowy i w pełni naładowany. Czas pracy w rzeczywistości może się różnić od deklarowanego w ofercie i nie jest to wada urządzenia a cecha produktu. Aby zachować maksymalną żywotność akumulatora, nie zaleca się go rozładowywać do poziomu poniżej 3,18V lub 15% ogólnej pojemności. Niższe wartości, jak np. 2,5V dla ogniwa uszkadzają je trwale i nie jest to objęte gwarancją. W przypadku zaniechania używania akumulatora lub całego urządzenia przez czas dłuższy niż jeden miesiąc należy akumulator naładować do 50% i sprawdzać cyklicznie co dwa miesiące poziom jego naładowania. Przechowuj akumulator i urządzenie w miejscu suchym, z dala od słońca i ujemnych temperatur.

## **Akumulator LIPO**

Urządzenie wyposażone jest w akumulator LI PO (litowo-polimerowy), który z uwagi na swoją fizyczną i chemiczną budowę starzeje się z biegiem czasu i użytkowania. Producent określa maksymalny czas pracy urządzenia w warunkach laboratoryjnych, gdzie występują optymalne warunki pracy dla urządzenia, a sam akumulator jest nowy i w pełni naładowany. Czas pracy w rzeczywistości może się różnić od deklarowanego w ofercie i nie jest to wada urządzenia a cecha produktu. Aby zachować maksymalną żywotność akumulatora, nie zaleca się go rozładowywać do poziomu poniżej 3,5V lub 5% ogólnej pojemności. Niższe wartości, jak np 3,2V dla ogniwa uszkadzają je trwale i nie jest to objęte gwarancją. W przypadku zaniechania używania akumulatora lub całego urządzenia przez czas dłuższy niż jeden miesiąc należy akumulator naładować do 50% i sprawdzać cyklicznie co dwa miesiące poziom jego naładowania. Przechowuj akumulator i urządzenie w miejscu suchym, z dala od słońca i ujemnych temperatur.



# LOVEAIR

Instrukcja pobrana ze strony [loveair.pl](http://loveair.pl)