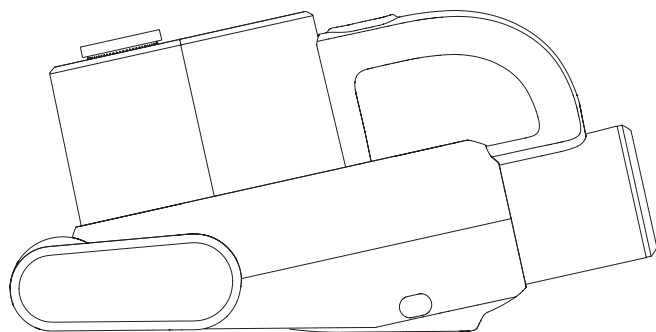


JIMMY



BD7 Pro

Instrukcja obsługi

Odkurzacz przeciw roztoczom

Środki ostrożności

Prosimy o dokładne zapoznanie się z niniejszą instrukcją przed użyciem i właściwe przechowywanie jej w celu wykorzystania w przyszłości.

Wygląd produktu i jego specyfikacja w instrukcji może nieznacznie różnić się od rzeczywistego urządzenia. Istotny jest produkt fizyczny.

Ten produkt jest urządzeniem elektrycznym. Nie wolno dopuszczać, aby produkt pracował sam bez nadzoru.

Jeśli produkt znajduje się długo w trybie czuwania, należy wyłączyć zasilanie, wyjąć akumulator i przechowywać go w odpowiedni sposób. Odłącz przewód zasilający, aby uniknąć porażenia prądem.

Odłącz zasilanie, gdy urządzenie jest czyszczone, naprawiane lub nie jest używane.

Nie pozwól, aby przewód zasilający przechodził przez ostre przedmioty i unikaj przeciągania przewodu zasilającego w celu przemieszczania urządzenia, aby uniknąć uszkodzenia przewodu.

Nie należy używać produktu do odkurzania rozgrzanych przedmiotów, takich jak węgiel i niedopałki papierosów, ostrych przedmiotów, takich jak rozbite szkło, żrących cieczy, łatwopalnych i wybuchowych substancji, takich jak benzyna i alkohol. W przeciwnym razie może to spowodować uszkodzenie produktu lub wywołanie pożaru, a tym samym obrażenia ciała i inne wypadki.

Nie należy używać tego urządzenia do odkurzania wody lub mokrych zanieczyszczeń, a także unikać wystawiania urządzenia na działanie deszczu, wody lub używania go w wilgotnych miejscach (takich jak łazienki, umywalnie, pralnie itp.), aby uniknąć awarii.

Należy unikać zbliżania produktu do urządzeń grzewczych lub wystawiania go na działanie promieni słonecznych, aby uniknąć pożaru.

Nie należy pozwalać dzieciom na zabawę lub obsługę produktu, aby uniknąć wypadków.

Należy unikać długiej pracy produktu, gdy otwór zasysający jest zablokowany, aby uniknąć uszkodzenia.

Produkt jest wyposażony w lampę UV-C. Nie należy patrzeć na spód urządzenia, gdy zasilanie jest włączone, aby promienie UV nie spowodowały obrażeń ciała.

Należy pamiętać, aby oświetlenie UV-C nie świeciło na rośliny, aby ich nie uszkodzić. Nie należy koncentrować oświetlenia UV-C w jednym miejscu podczas użytkowania, ponieważ może to spowodować uszkodzenie czyszczonych przedmiotów.

Nie należy siadać na produkcie, aby uniknąć jego uszkodzenia.

Nie zdejmuj szczotki, gdy urządzenie jest włączone lub gdy jest w trakcie pracy, aby uniknąć uszkodzeń.

W przypadku przechowywania urządzenia przez dłuższy czas należy upewnić się, że akumulator jest w pełni naładowany przed przechowywaniem oraz ładować urządzenie przynajmniej co trzy miesiące.

Do czyszczenia urządzenia należy używać suchej szmatki. Nie należy używać płynów takich

jak benzyna, alkohol, rozcieńczalnik do lakieru, ponieważ spowodują one pęknięcia lub wyblaknięcie koloru.

Urządzenie zawiera akumulator. Należy go bezpiecznie poddać recyklingowi. Nie wyrzucać urządzenia przypadkowo.

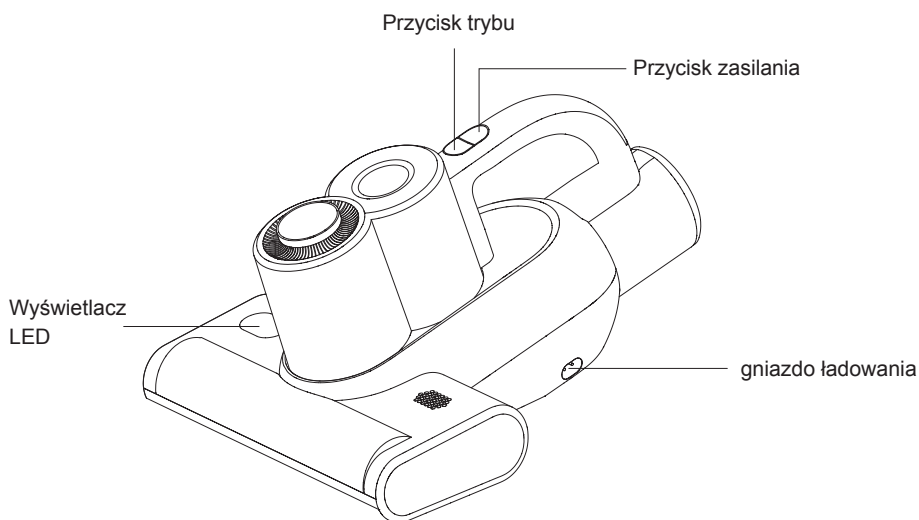
Jeśli wystąpi uszkodzenie kabla zasilającego, aby uniknąć niebezpieczeństwa, należy go wymienić lub oddać do naprawy w autoryzowanym serwisie.

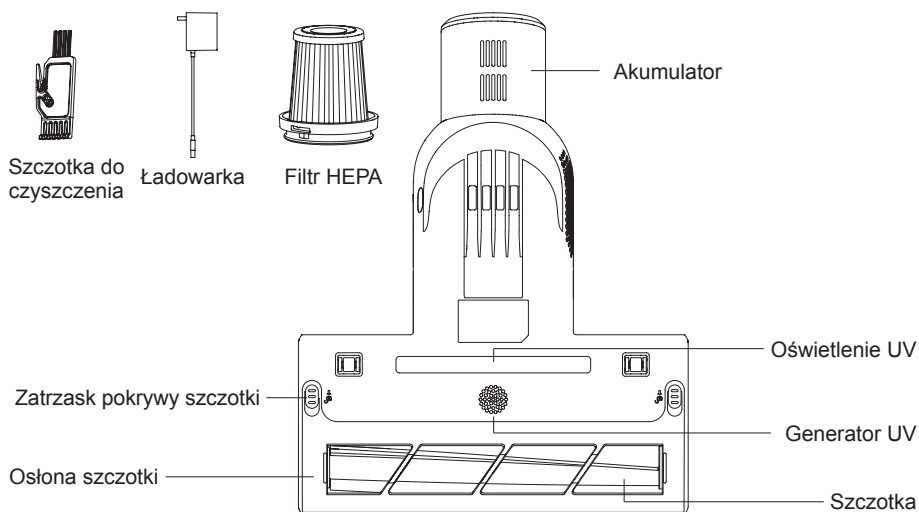
Urządzenie może być używane przez dzieci w wieku od 8 lat wzwyż oraz osoby o ograniczonych możliwościach fizycznych, sensorycznych lub umysłowych lub osoby nieposiadające doświadczenia i wiedzy, jeżeli otrzymały one nadzór lub instrukcję dotyczącą bezpiecznego używania urządzenia i rozumieją związane z tym zagrożenia.

Urządzenie może być używane wyłącznie z dostarczonym zasilaczem.

Montaż produktu

Opis produktu



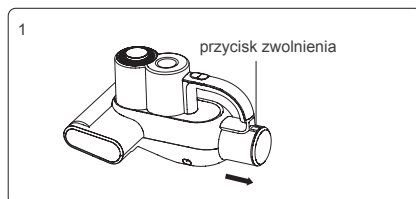


Zawartość zestawu

Odkurzacz przeciw roztoczom	Adapter	Akumulator	Szczotka do czyszczenia	Filtr HEPA	Instrukcja obsługi
1	1	1	1	1	1

Demontaż i montaż akumulatora

Naciśnij i przytrzymaj zatrzask zwalniający akumulator, a następnie wyjmij akumulator w kierunku wskazanym przez strzałkę. Zamontuj akumulator w korpusie głównym w odwrotnej kolejności. (Rys.1)



Ładowanie produktu

Uwaga:

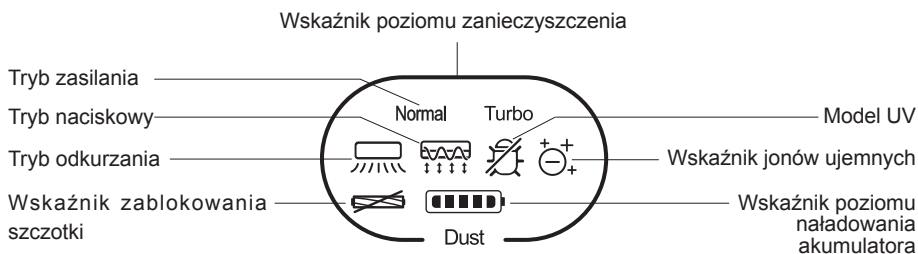
1. Kiedy używasz tego produktu po raz pierwszy, akumulator odkurzacza może nie być w pełni naładowany. Należy użyć ładowarki, aby w pełni naładować akumulator przed użyciem.
2. Używając odkurzacza przez pierwsze trzy razy, należy naładować akumulator do 12 godzin za każdym razem.

Jeśli moc odkurzacza jest niewystarczająca, należy naładować odkurzacz w odpowiednim czasie. Jeśli napięcie jest zbyt niskie, w celu ochrony akumulatora, odkurzacz automatycznie się wyłączy. Podłącz wtyczkę adaptera do gniazda zasilania AC, aby rozpocząć ładowanie.

Wskaźnik LED wyświetlacza będzie świecił na czerwono, gdy produkt będzie się ładował.

Jeśli wskaźnik zasilania na wyświetlaczu LED zmieni kolor na biały, oznacza to, że odkurzacz został w pełni naładowany. Należy w porę wyciągnąć wtyczkę z gniazdka AC.

Prawidłowa obsługa produktu



Opis funkcji

Tryb Vacuum+Tap+UV

Po włączeniu zasilania, odkurzacz uruchomi tryb Vacuum +Tap +UV domyślnie. Moc produktu jest ustawiona na tryb normalny, odpowiedni wskaźnik będzie się świecił, a urządzenie rozpocznie funkcję odkurzania, usuwania roztoczy za pomocą UV-C i funkcję jonów ujemnych.

Tryb Vacuum+UV

Jeśli produkt znajduje się w trybie Vacuum+Tap+UV, przytrzymaj przycisk trybu przez 3 sekundy, aby zmienić tryb na Vacuum+UV. Odpowiedni wskaźnik zaświeci się, a produkt rozpocznie odkurzanie, usuwanie kurzu za pomocą funkcji UV-C oraz funkcję jonów ujemnych. Po naciśnięciu przycisku trybu w tym trybie, produkt przełączy się na tryb Turbo.

Wskaźnik poziomu zanieczyszczenia

Jeśli czyszczona powierzchnia jest już czysta, wskaźnik poziomu zanieczyszczenia jest niebieski. Gdy oczyszczona powierzchnia jest lekko brudna, pasek poziomu kurzu jest pomarańczowy. Jeśli powierzchnia jest dalej zabrudzona, wskaźnik jest czerwony. W miarę zmniejszania się poziomu zanieczyszczeń wskaźnik powoli zmienia się z czerwonego na niebieski.

Wskaźnik poziomu naładowania akumulatora

Wskaźnik poziomu naładowania akumulatora jest podzielony na pięć części, z których każda reprezentuje 20% mocy. Jeśli moc wynosi 100% podczas procesu rozładowania, pięć ikon świeci na biało, a odpowiednie ikony są wyłączone dla każdego 20% zużycia mocy. Jeśli pozostało 10% mocy, ikony są czerwone, aby przypomnieć o ładowaniu. Podczas procesu ładowania czerwony wskaźnik zaświeci się i będzie migać, gdy poziom naładowania będzie wynosić $\leq 10\%$. Ikona będzie migać na biało, gdy moc będzie większa niż 10%. Gdy poziom

osiągnie 20%, następną ikoną będzie migać na biało. Gdy poziom osiągnie 40%, ikoną będzie migać po każdych następnych 20%. Jeśli poziom naładowania akumulatora jest pełny, pięć ikon będzie świecić na biało.

Wskaźnik zablokowania szczotki

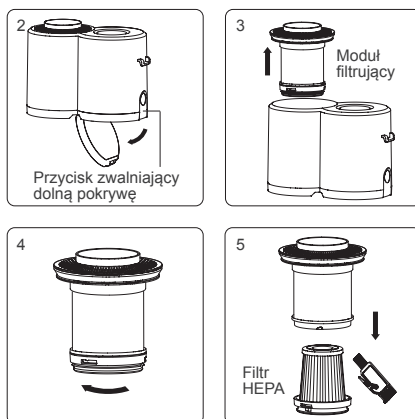
Ten wskaźnik miga, gdy wałek szczotki jest zablokowany.

Czyszczenie i konserwacja

Uwaga:

1. Filtr HEPA jest dostępny w sprzedaży u dystrybutora JIMMY.

2. Wskazane jest czyszczenie pojemnika na kurz po każdym użyciu. W przypadku zbyt dużej ilości zanieczyszczeń powodujących blokadę filtra HEPA, należy go wyczyścić lub wymienić, jeśli jest to konieczne.



Czyszczenie pojemnika na kurz

Wyłącz produkt, wyjmij pojemnik na kurz zgodnie z instrukcją na pojemniku. Ustaw pojemnik na kurz nad koszem na odpady, naciśnij przycisk zwalniający pokrywę dolną, otwórz pokrywę dolną i wysyp pozostałości. Przytrzymaj pojemnik na kurz jedną ręką i wyciągnij moduł filtrujący drugą ręką. (Rys. 2 i 3)

Czyszczenie filtra HEPA

Obróć dolną pokrywę HEPA zgodnie z ruchem wskazówek zegara. Wyjmij i naciśnij moduł HEPA od dołu, aby oczyścić kurz, lub użyj szczotki, aby oczyścić zanieczyszczenia na module HEPA. Po oczyszczeniu pojemnika na kurz i modułu HEPA, włóż filtr HEPA do modułu filtrującego, a następnie obróć go w kierunku przeciwnym do ruchu wskazówek zegara, aby go zamocować. Jeżeli podczas obracania słychać dźwięk "kliknięcia", oznacza to, że filtr HEPA jest zamontowany prawidłowo. (Rys. 4 i Rys. 5)

Uwaga:

1. Podczas montażu nie należy pomijać filtra HEPA!

2. Jeśli w pojemniku gromadzi się zbyt dużo kurzu, oplucz pojemnik i moduł filtrujący wodą, a następnie wytrzyj je suchą ściereczką. Filtr HEPA należy myć jak najrzadziej. Wyczyść zanieczyszczenia na filtrze HEPA, naciskając go, a następnie upewnij się, że pojemnik na kurz i moduł filtrujący są całkowicie suche przed montażem.

Czyszczenie i montaż szczotki

Uwaga:

Podczas czyszczenia szczotki należy pamiętać o odłączeniu zasilania, aby zapobiec przypadkowemu uruchomieniu szczotki i spowodowaniu obrażeń ciała.

Wyłącz urządzenie, naciśnij zatrzask pokrywy szczotki. Przekręć ją ze stanu zamkniętego

do otwartego, a następnie zdejmij pokrywę szczotki i wyjmij szczotkę. Wyczyść szczotkę za pomocą szczoteczki czyszczącej. (Rys.6) Po wyczyszczeniu szczotki zamontuj po kolei wałek, pokrywę szczotki z powrotem do korpusu i zablokuj zatrzask szczotki.



Czyszczenie czujnika kurzu

Czujnik kurzu jest zamontowany wewnątrz otworu wlotowego powietrza. Używaj specjalnej szczoteczki do czyszczenia wewnętrznych ścianek wlotu powietrza, aby uniknąć gromadzenia się zbyt dużej ilości kurzu na czujniku kurzu i spowodowania nieprawidłowego wyświetlania poziomu kurzu. (Rys. 7)

Konserwacja i przechowywanie

Po każdym użyciu należy wyczyścić pojemnik na kurz i filtr HEPA. Wskazane jest, aby wymienić filtr po 30-50 godzinach pracy (w zależności od sytuacji).

Każdy papier, szkło, plastik będzie miał duży wpływ na efekt oświetlenia UV. Kurz lub plama na pokrywie lampy UV wpłynie na efekt oświetlenia UV. Należy regularnie wycierać i czyścić pokrywę lampy UV.

Nie należy dotykać pokrywy lampy UV, ponieważ zabrudzenia wpływają na efekt działania lampy UV.

Jeśli urządzenie ma być nieużywane, należy umieścić je w chłodnym i suchym miejscu. Nie należy pozostawiać go w bezpośrednim świetle słonecznym lub wilgotnym otoczeniu.

Rozwiązywanie problemów

Przed skontaktowaniem się z serwisem należy sprawdzić następujące punkty usterek.

Problem	Możliwe przyczyny	Rozwiązanie
Produkt się nie uruchamia	Nieprawidłowo zamontowany akumulator	Ponowny montaż akumulatora
	Akumulator nie ma zasilania	Naładuj produkt
	Przycisk zasilania nie jest wciśnięty.	Naciśnij przycisk zasilania.
Słabe zasysanie	Zatkany wlot powietrza	Wyczyść wlot powietrza
	Zablokowany filtr HEPA	Wyczyść pojemnik na kurz i filtr HEPA
	Moduł cyklonu zablokowany	Wyczyść moduł cyklonu

Problem	Możliwe przyczyny	Rozwiązanie
Lampa UV nie działa	Zbyt mocne nachylenie urządzenia, zablokowanie lewej powierzchni czyszczącej	Stożek nachylenia urządzenia nie może przekraczać 30 stopni
	Uszkodzenie spowodowane oświetleniem UV	Skontaktuj się z serwisem w celu wymiany lampy UV
Urządzenie nagle zatrzymało pracę	Pojemnik na kurz jest pełny	Zakończ użytkowanie produktu i usuń blokadę, a następnie użyj urządzenia po 2 godzinach.
	Zablokowany wlot powietrza urządzenia	
	Zablokowany filtr HEPA	
Nagle zatrzymanie pracy szczotki	Zablokowana szczotka	Wymij szczotkę, wyczyść ją i zamontuj ponownie.
	Poluzowany lub uszkodzony pasek	Skontaktuj się z serwisem w celu wymiany paska
Nieodpowiedni czas pracy po naładowaniu	Akumulator nie jest w pełni naładowany	Należy w pełni naładować akumulator zgodnie z instrukcją obsługi
	Akumulator utracił żywotność	Należy wymienić akumulator na nowy.

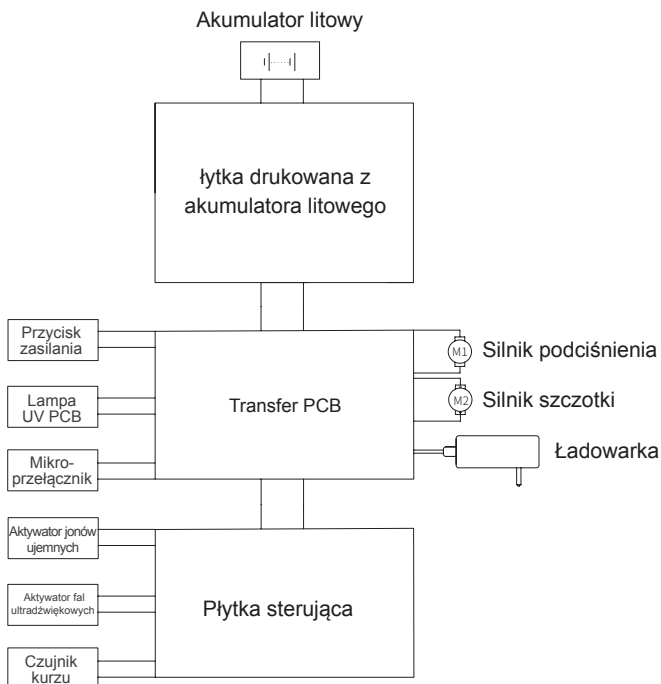
Uwaga: W przypadku innych usterek prosimy o kontakt z autoryzowanym serwisem w celu uzyskania informacji.

Specyfikacja produktu

Dane techniczne

Model	BD7 Pro
Napięcie znamionowe	28.8V \pm
Moc znamionowa	250W
Wejście znamionowe ładowarki	100-240V~ 50-60Hz 0.8A
Moc znamionowa ładowarki	34.2V \pm 600mA
Pojemność akumulatora	2000mAh
Czas ładowania	3-4h

Schemat obwodu



Informacje o produkcji

Producent	Kingclean Electric Co., Ltd
Adres	No.1 Xiangyang Road, Suzhou New District, prowincja Jiangsu 215009, China

Prawidłowa utylizacja

Urządzenie, akcesoria i opakowanie powinny być poddane segregacji w celu przyjaznego dla środowiska recyklingu.



Nie wolno wyrzucać urządzenia razem z odpadami domowymi.

Wyłącznie dla krajów Unii Europejskiej: Zgodnie z dyrektywą 2012/19/UE urządzenie, które nie nadaje się już do użytku, oraz zgodnie z dyrektywą 2006/66/WE uszkodzone lub zużyte zestawy baterii/akumulatorów należy poddać segregacji i utylizacji w sposób przyjazny dla środowiska.

Informacje dotyczące akumulatora

Akumulatory mogą być odłączane w celu utylizacji wyłącznie przez wykwalifikowane osoby. Demontaż obudowy może spowodować uszkodzenie lub zniszczenie urządzenia.

Nie wolno wyrzucać akumulatorów/baterii do odpadów domowych, ognia lub wody. Pakiety baterii/akumulatorów należy w miarę możliwości rozładowywać, poddawać recyklingowi lub utylizować w sposób przyjazny dla środowiska.

Zastrzega się możliwość wprowadzania zmian bez wcześniejszego powiadomienia.

Ochrona środowiska

Zużyty sprzęt elektroniczny oznakowany zgodnie z dyrektywą Unii Europejskiej, nie może być umieszczany łącznie z innymi odpadami komunalnymi. Podlega on selektywnej zbiórce i recyklingowi w wyznaczonych punktach. Zapewniając jego prawidłowe usuwanie, zapobiegasz potencjalnym, negatywnym konsekwencjom dla środowiska naturalnego i zdrowia ludzkiego. System zbierania zużytego sprzętu zgodny jest z lokalnie obowiązującymi przepisami ochrony środowiska dotyczącymi usuwania odpadów. Szczegółowe informacje na ten temat można uzyskać w urzędzie miejskim, zakładzie oczyszczania lub sklepie, w którym produkt został zakupiony.

Produkt spełnia wymagania dyrektyw tzw. Nowego Podejścia Unii Europejskiej (UE), dotyczących zagadnień związanych z bezpieczeństwem użytkowania, ochroną zdrowia i ochroną środowiska, określających zagrożenia, które powinny zostać wykryte i wyeliminowane.

Niniejszy dokument jest tłumaczeniem oryginalnej instrukcji obsługi, stworzonej przez producenta.

Urządzenie wyposażone jest w akumulator, który z uwagi na swoją fizyczną i chemiczną budowę starzeje się z biegiem czasu i użytkowania. Producent określa maksymalny czas pracy urządzenia w warunkach laboratoryjnych, gdzie występują optymalne warunki pracy dla urządzenia, a sam akumulator jest nowy i w pełni naładowany. Czas pracy w rzeczywistości może się różnić od deklarowanego w ofercie i nie jest to wada urządzenia, a cecha produktu.

Szczegółowe informacje o warunkach gwarancji dystrybutora / producenta dostępne na stronie internetowej <https://serwis.innpro.pl/gwarancja>

W celu najdłuższego i bezpiecznego możliwego użytkowania produktu należy go regularnie konserwować we własnym zakresie lub przez wyspecjalizowane punkty serwisowe. W przypadku braku informacji o koniecznych akcjach konserwacyjnych cyklicznych lub serwisowych w instrukcji obsługi należy regularnie, minimum raz na tydzień oceniać odmienną stan fizycznego produktu od fizycznie nowego produktu. W przypadku wykrycia lub stwierdzenia jakiegokolwiek odmienności należy pilnie powiadomić o tym fakcie sprzedawcę. Brak poprawnej konserwacji i reakcji w chwili wykrycia stanu odmienności i powiadomienia sprzedawcy może doprowadzić do trwałego uszkodzenia produktu, mienia lub zdrowia za co producent i gwarant nie będą ponosić żadnej odpowiedzialności.



JIMMY



LOVEAIR

Instrukcja pobrana ze strony loveair.pl



Contact us -we'll get back within 1 business day.

