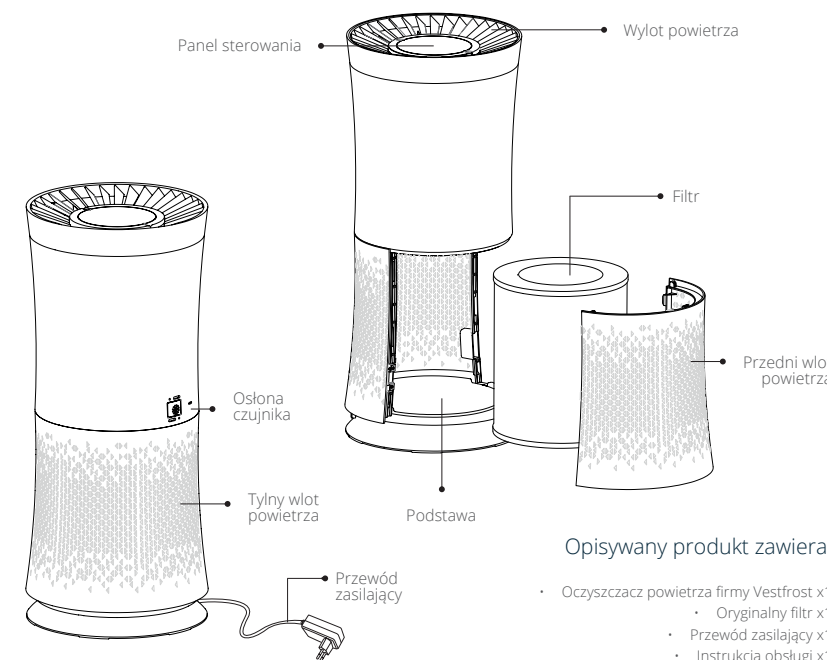


Krótkie wprowadzenie

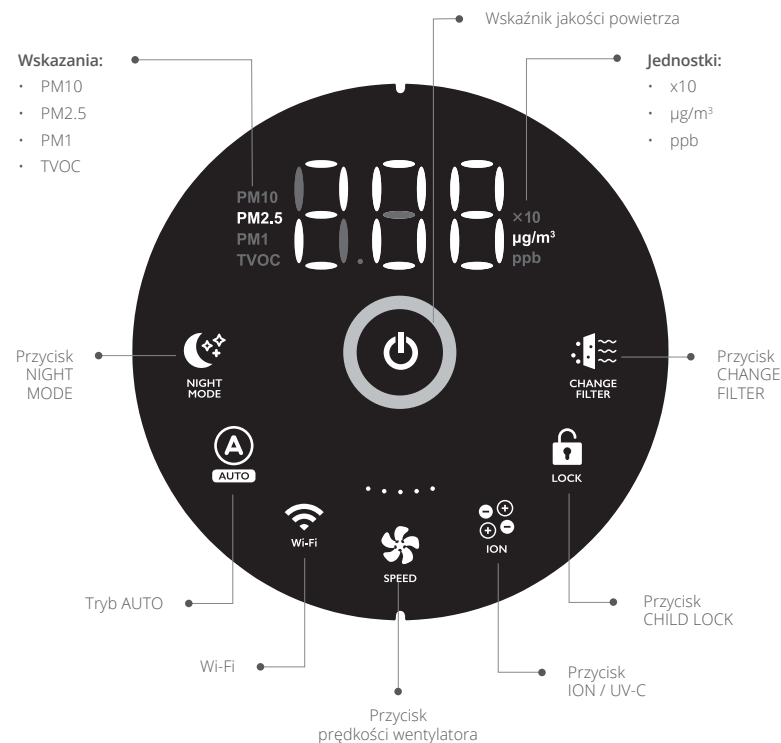
VP-A1Z40WH



Opisywany produkt zawiera:

- Oczyszczacz powietrza firmy Vestfrost x1
 - Originalny filtr x1
 - Przewód zasilający x1
 - Instrukcja obsługi x1

Panel dotykowy



Wskazówki dotyczące bezpiecznej obsługi oczyszczacza powietrza

Niniejsza instrukcja zawiera ważne wskazówki dotyczące bezpieczeństwa elektrycznego urządzenia domowego. Zawsze należy przeczytać, przestrzegać i zachować wszystkie wskazówki dotyczące bezpieczeństwa.

Wymagania dotyczące lokalizacji

- Należy wybrać równą powierzchnię i umieścić oczyszczacz co najmniej 15,2 cm od źródeł ciepła, np. kucharki, suszarki lub grzejnika.
- Nie wolno blokować otworów wentylacyjnych ani umieszczać oczyszczacza powietrza na miękkiej powierzchni, np. na łóżku lub kanapie.
- Pod żadnym pozorem nie wolno wsuwać palców ani obcych przedmiotów do kratki lub otworów wentylacyjnych.
- Z urządzenia należy korzystać wyłącznie wewnątrz pomieszczeń.
- Należy zawsze wyłączyć oczyszczacz powietrza przed odłączeniem od gniazdka elektrycznego.
- Nie wolno eksploatować urządzenia w pobliżu źródeł ciepła, np. kucharek, grzejników lub suszarek.
- Nie wolno korzystać z urządzenia w pobliżu wanny, prysznica, basenu ani w miejscach, w których urządzenie może ulec zamoczeniu.
- Nie wolno podłączać oczyszczacza powietrza do gniazdka sterowanego za pomocą ściemniacza.
- Nie wolno korzystać z urządzenia ustawionego w oknie.
- Należy odłączyć oczyszczacz powietrza od gniazdka elektrycznego przed przystąpieniem do czynności serwisowych
- Nie wolno stosować rozgałęziaczy ani przedłużaczy.
- Należy zawsze odłączyć urządzenie od gniazdka elektrycznego przed przystąpieniem do wymiany filtra.
- Nie wolno przykrywać urządzenia ani utrudniać przepływu powietrza.
- Należy wymieniać filtr w zalecanych odstępach czasowych, aby nie nagromadził się nadmiar kurzu i innych cząsteczek.

Wymagania dotyczące instalacji elektrycznej i bezpieczeństwa

Zmniejsz ryzyko pożaru lub porażenia prądem. Nieprzestrzeganie podanych wskazówek może doprowadzić do śmierci, pożaru lub porażenia prądem.

- Nie wolno podłączać urządzenia do jakiegokolwiek uszkodzonego gniazdka elektrycznego.
- Przed włączeniem zasilania urządzenia należy upewnić się, że filtr został prawidłowo zainstalowany.



- Nie wolno przekraczać znamionowych parametrów gniazdka elektrycznego lub podłączonego urządzenia. Mogłoby to spowodować porażenie prądem lub pożar na skutek wytworzenia nadmiernego ciepła.
- Nie wolno podłączać ani odłączać wtyczki przewodu zasilającego mokrymi rękoma, ponieważ mogłoby to spowodować porażenie prądem.
- Nie wolno próbować demontować ani naprawiać urządzenia samodzielnie.
- W przypadku nietypowych odgłosów, zapachu lub dymu należy odłączyć urządzenie od zasilania.
- Nie wolno próbować wymieniać filtra podczas pracy oczyszczacza.
- Nie wolno upuścić urządzenia, ponieważ mogłoby to doprowadzić do uszkodzenia.
- Nie wolno ustawiać ciężkich przedmiotów na przewodzie zasilającym. Należy uważać, aby przewód zasilający nie został przyciśnięty, ponieważ mogłoby to doprowadzić do porażenia prądem.
- Nie wolno wspinąć się ani siadać na urządzeniu. Mogłoby dojść do obrażeń na skutek upadku lub przewrócenia się urządzenia. W pobliżu urządzenia nie wolno rozpylać środków owadobójczych ani innych łatwopalnych środków w aerozolu. Mogłoby dojść do wybuchu lub pożaru.
- Należy korzystać wyłącznie z odpowiedniego typu gniazdka elektrycznego. Typ gniazdka (napięcie i częstotliwość) można znaleźć na naklejce znajdującej się z boku lub na spodzie urządzenia. Podłączenie urządzenia do nieprawidłowego typu gniazdka elektrycznego może doprowadzić do uszkodzenia/zniszczenia urządzenia.

Sposób użycia

PRZYPOMNIENIE
Przed użyciem należy zawsze usunąć z filtra plastikowe opakowanie.

Włączenie urządzenia

Podłącz oczyszczacz do gniazdka elektrycznego i krótko naciśnij przycisk POWER

vestfrost

Inteligentny OCZYSZCZACZ POWIETRZA VP-A1Z40WH

Instrukcja obsługi

Dziękujemy za zakup inteligentnego oczyszczacza powietrza **Vestfrost**.

Prosimy o uważne zapoznanie się z niniejszą instrukcją obsługi i zachowanie jej w bezpiecznym miejscu.

vestfrosthome.eu



Sposób użycia

Ikony i wskazania wyświetlacza



Przycisk NIGHT MODE

Naciśnij ten przycisk, aby włączyć lub wyłączyć tryb Night Mode. W tym trybie urządzenie pracuje cicho wykorzystując najniższą prędkość wentylatora, wszystkie wskaźniki, poza wskaźnikiem Night Mode, zostaną wyłączone.



Przycisk trybu AUTO

Prędkość wentylatora zostanie automatycznie dostosowana do jakości powietrza w pomieszczeniu.



Przycisk Wi-Fi

Oczyszczaczem można zdalnie sterować za pomocą aplikacji. Najpierw należy zainstalować standardową aplikację Tuya w telefonie, a następnie wykonać operację połączenia sieciowego.

Naciśnij i przytrzymaj przycisk Wi-Fi przez 3 sekundy, aby przejść do trybu parowania. W tym czasie, można połączyć oczyszczacz z aplikacją - postępuj zgodnie z instrukcjami w telefonie. Wskaźnik Wi-Fi miga, urządzenie jest w stanie parowania z trybem sieciowym.

Jeżeli wskaźnik przestaje migać i świeci światłem ciągłym, oznacza to, że urządzenie jest połączone z Internetem.

Poprzez naciśnięcie tego przycisku można także zmienić sposób wyświetlania poziomu i rodzaju zanieczyszczenia.



Przycisk FAN SPEED

Naciśnij przycisk FAN SPEED, aby ręcznie przełączać ustawienie prędkości wentylatora.



Przycisk funkcji ION/UV-C

Naciśnij ten przycisk, aby włączyć lub wyłączyć równocześnie funkcje ION oraz UV-C. Za każdym razem, gdy funkcja UV-C zostanie włączona, będzie działać przez 2 godziny i wyłączy się na 1 godzinę, a następnie będzie działać przez 0,5 godziny po każdej godzinie. W aplikacji możliwe jest oddzielne sterowanie obiema funkcjami.



Przycisk CHILD LOCK

Naciśnij i przytrzymaj przycisk CHILD LOCK przez trzy sekundy, aby aktywować zabezpieczenie przed dziećmi. Wskaźnik zaświeci się. Wszystkie funkcje zostaną zablokowane, dopóki przycisk nie zostanie ponownie naciśnięty i przytrzymany przez trzy sekundy, aby wyłączyć zabezpieczenie przed dziećmi.



Przycisk CHANGE FILTER

Po upływie okresu eksploatacji filtra, wskaźnik wymiany filtra zacznie pulsować na niebiesko, informując o konieczności wymiany. Po wymianie na nowy należy nacisnąć przycisk przez 5 sekund, aby zresetować urządzenie.

Środkowy pierścień

Naciśnij przycisk Wi-Fi, aby przełączyć zawartość wyświetlacza:



Po przełączeniu na odpowiednie ustawienie jakości powietrza zostanie oszacowana zgodnie ze wskazaniami czujnika:



Oszacowanie stężenia pyłów PM 2.5:



Dane techniczne

| Oczyszczacz powietrza VP-A1Z40WH | | | |
|----------------------------------|-----------------------|--|-----------|
| Model | VP-A1Z40WH | Napięcie znamionowe | 220-240 V |
| Znamionowy pobór mocy | 38 W | Częstotliwość znamionowa | 50/60 Hz |
| Współczynnik CADR | 350 m ³ /h | Masa | 7 kg |
| Powierzchnia pomieszczenia | 32-48 m ² | Poziom szumów (maks. prędkość wentylatora) | 49 dB(A) |
| Wymiary | 288*288*671 mm | Długość przewodu zasilającego | 1,8 m |

Często zadawane pytania

- Nie można włączyć urządzenia.**
Sprawdź, czy przewód zasilający został prawidłowo podłączony i czy przedział filtra jest zamknięty.
- W sekcji okresu eksploatacji filtra wyświetla się znak zapytania.**
Sprawdź, czy filtr został prawidłowo zainstalowany.
- Jakość powietrza nie ulega poprawie.**
Sprawdź, czy drzwi i okna są zamknięte, aby upewnić się, że nie występuje zewnętrzne źródło zanieczyszczenia; sprawdź również, czy upłynął okres eksploatacji filtra i wymień go na nowy, jeśli tak jest.
- Wskaźnik zanieczyszczenia filtra pulsuje.**
Należy wymienić filtr.

Konserwacja i wymiana filtra

Obudowa urządzenia

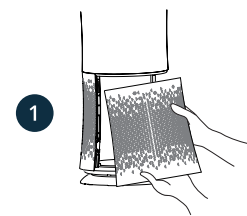
Należy czyścić obudowę urządzenia co miesiąc. Sprawdź, czy otwory wlotu i wylotu powietrza w urządzeniu nie są zablokowane. Upewnij się, że moduły zasilające nie zostały uszkodzone, aby uniknąć zwarcia elektrycznego lub przebiecia.

Filtr

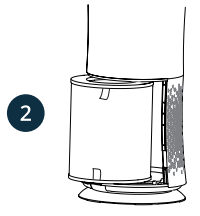
Dlaczego warto wymieniać filtr

- Zakupiłeś oczyszczacz powietrza firmy Vestfrost, aby poprawić jakość powietrza w pomieszczeniach. Regularna wymiana filtrów zapewni wymagany poziom jakości powietrza. Nadmiernie zanieczyszczone filtry mogą obniżyć poziom czystości powietrza zapewniany przez opisywany oczyszczacz powietrza.
- Warunki ograniczonej gwarancji firmy Vestfrost stanowią, że filtry należy regularnie wymieniać, aby zapobiec nadmiernemu obciążeniu urządzenia.

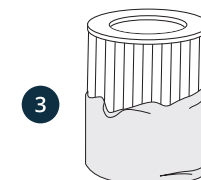
Sposób wymiany filtra



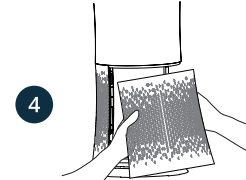
Zdemontuj przedni wlot powietrza. Pociągnij wlot powietrza do dołu, aby go otworzyć.



Wymyj filtr. Ustaw przełącznik wypiętrzenia w pozycji otwartej, a następnie pociągnij pasek filtra, aby zdemontować filtr.



Usuń opakowanie z filtra. Usuń plastikową torebkę z filtra, a następnie ponownie zainstaluj filtr i wlot powietrza.



Włóż nowy filtr z powrotem do przedziału filtra i ustaw przełącznik wypiętrzenia w pozycji zamkniętej, a następnie ponownie zainstaluj przedni wlot powietrza.



Po wymianie filtra na nowy należy nacisnąć i przytrzymać przycisk przez pięć sekund, aby zresetować wskaźnik zanieczyszczenia filtra. Wskaźnik wyłączy się.

Wymień filtr, jeśli oczyszczacz wyświetli odpowiednie przypomnienie.

Usuń zużyty filtr do odpadów kategorii „nadające się do recyklingu”.

Zalecane jest regularne usuwanie nadmiernych ilości kurzu, włosów i sierści przechwyconych przez filtr.

Należy pamiętać, że rzeczywista trwałość filtra zależy od warunków otoczenia, w którym pracuje urządzenie.